

Tasas Delictivas de la Provincia de Córdoba Año 2021

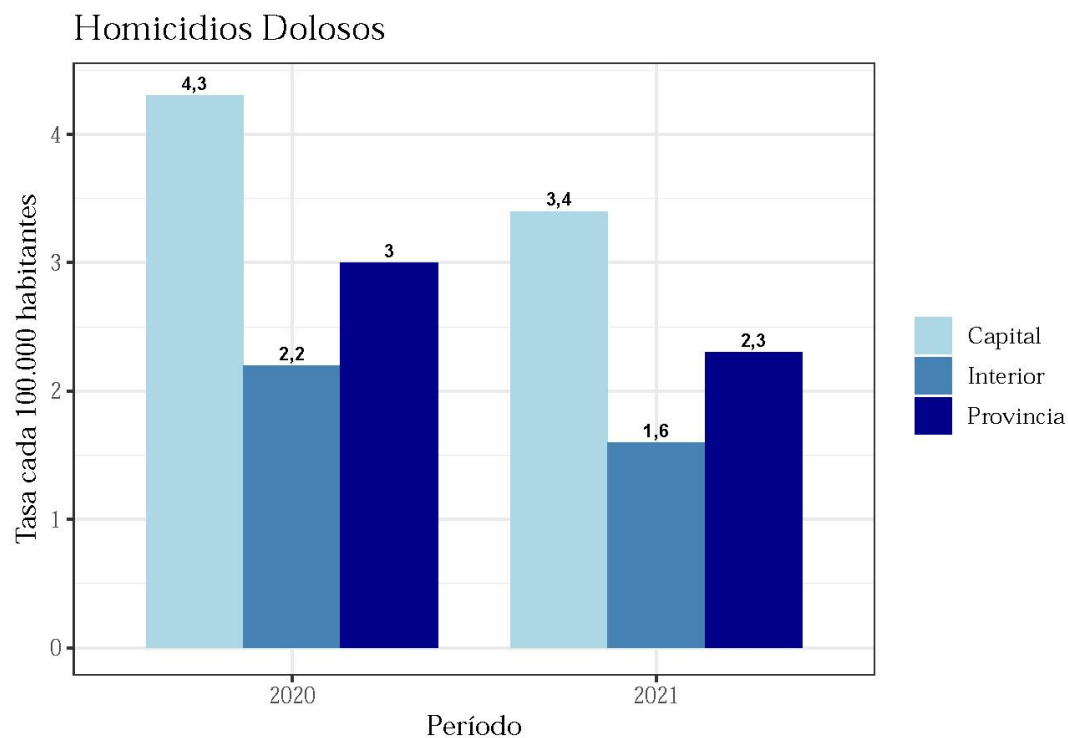


Homicidios Dolosos

Cantidad de Homicidios Dolosos

	2020	2021
Capital	63	50
Interior	51	38
Provincia	114	88

Tasas Cada 100.000 Habitantes

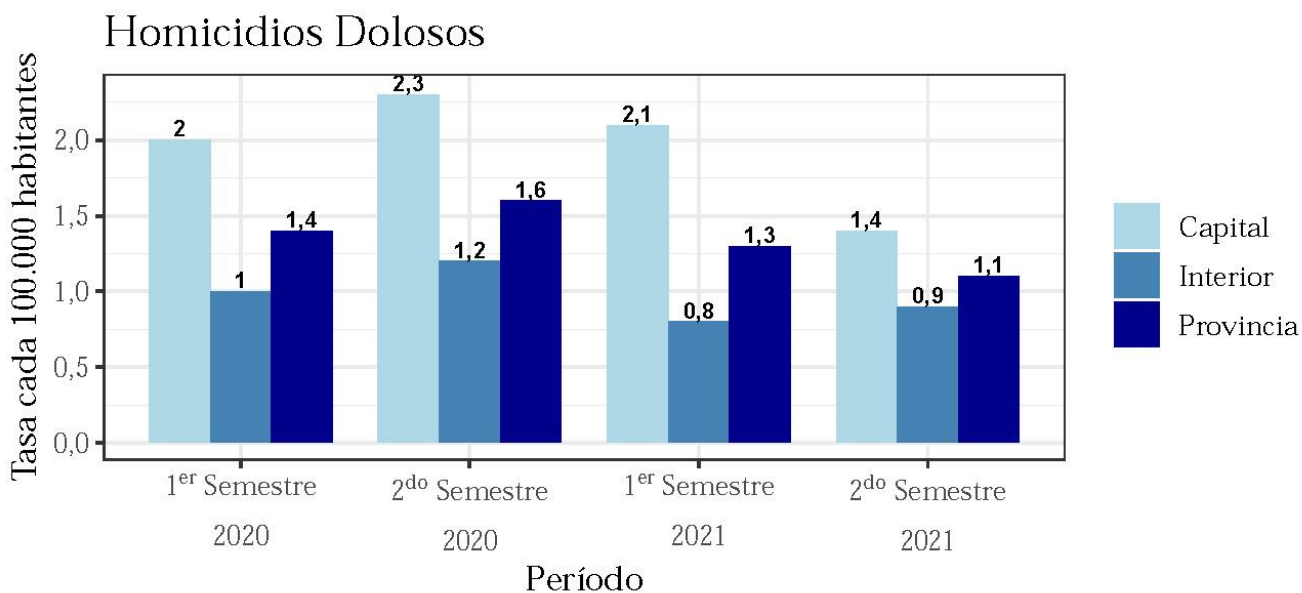


Homicidios Dolosos

Cantidad de Homicidios Dolosos

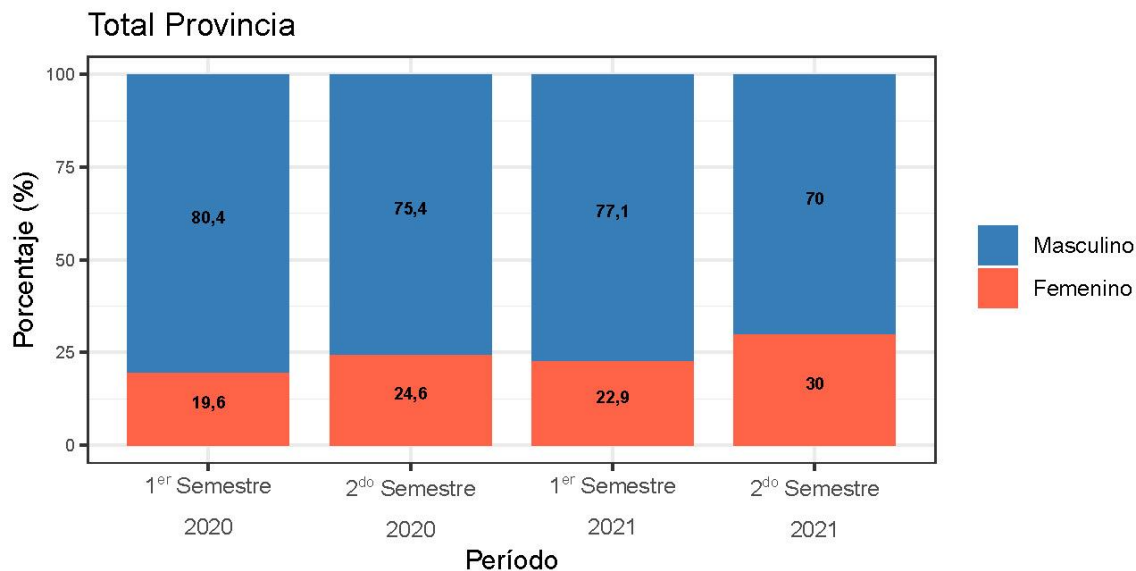
	2020		2021	
	1er	2do	1er	2do
	Semestre	Semestre	Semestre	Semestre
Capital	29	34	31	20
Interior	23	28	18	20
Provincia	52	62	48	40

Tasas Cada 100.000 Habitantes

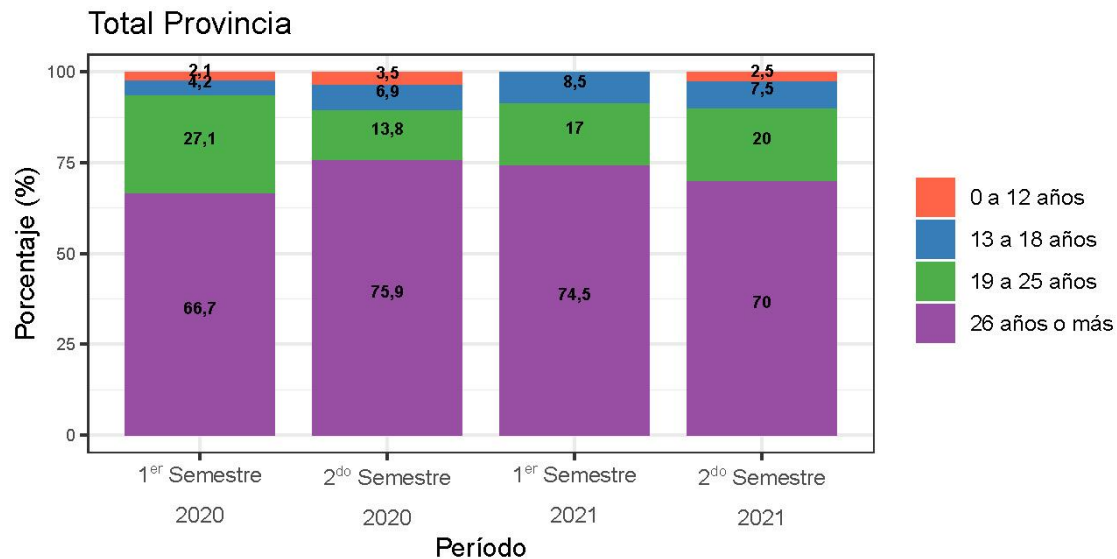


Homicidios Dolosos

Según el Género de la Víctima



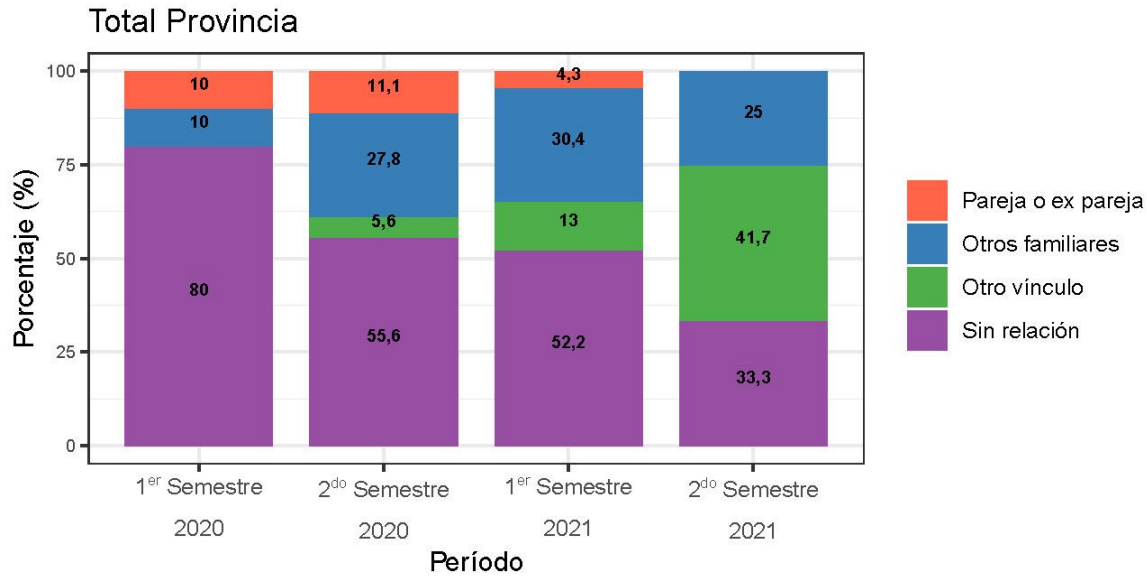
Según la Edad de la Víctima



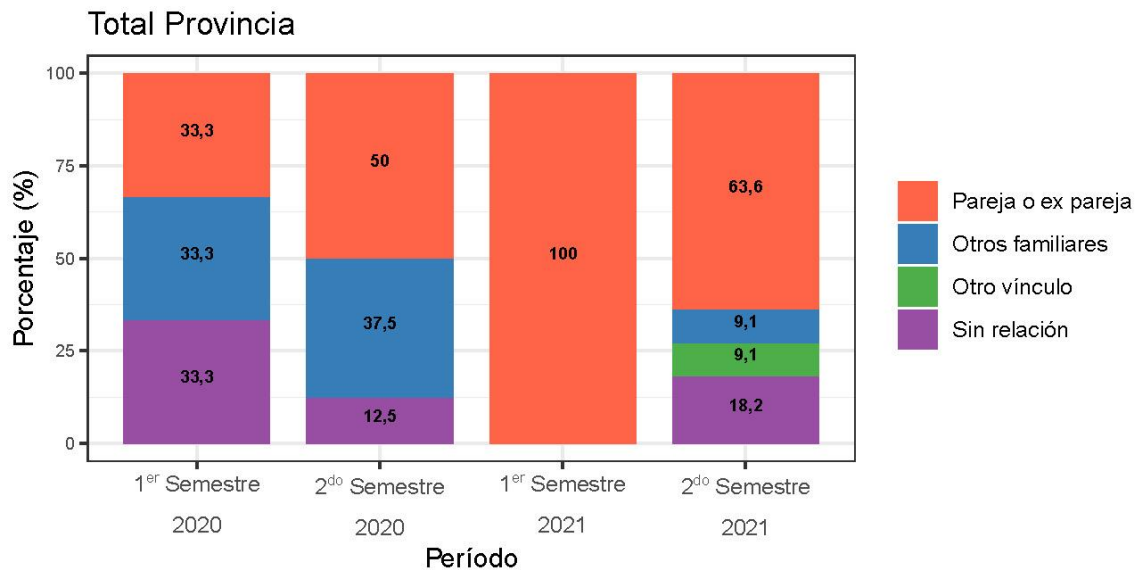
Homicidios Dolosos

Vínculo con la/el victimaria/o

Víctima de género Masculino

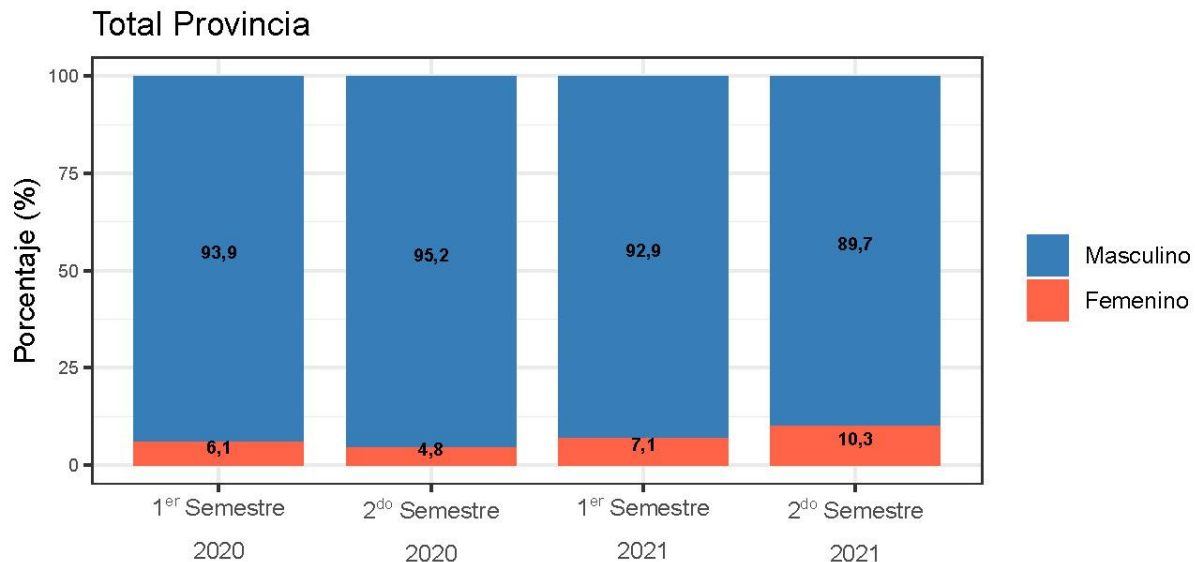


Victima de género Femenino

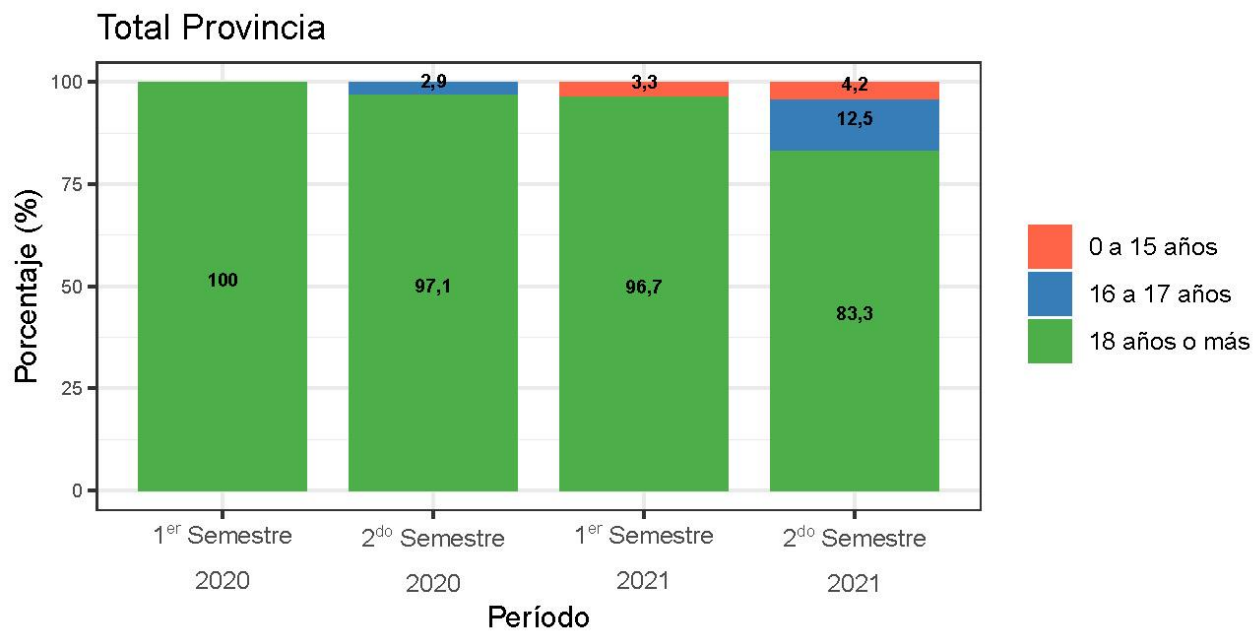


Homicidios Dolosos

Según el género del/la imputada/o



Según la edad del/la imputada/o



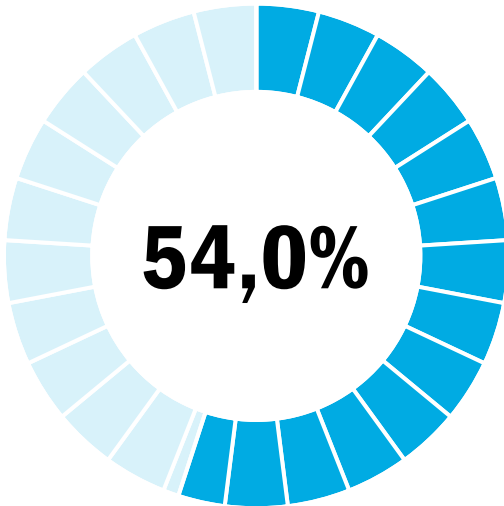
Homicidios Dolosos

Interior de la Provincia de Córdoba

Departamentos con Mayor Cantidad de Hechos

Año 2020

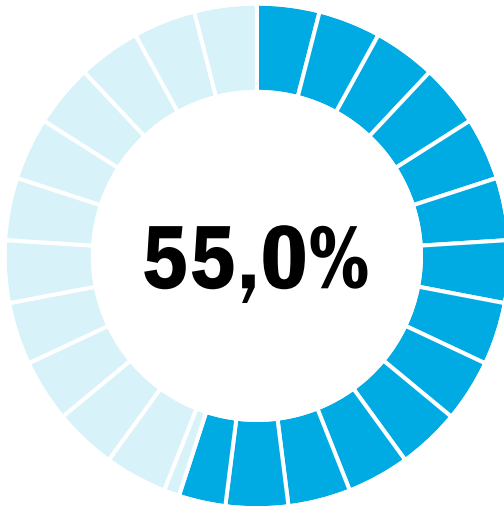
Total Interior: 51 Hechos



Río Cuarto, General San Martín y Colón

Año 2021

Total Interior: 37 Hechos



Río Cuarto, General San Martín, Punilla y Santa María

Género de la Víctima

- La mayor proporción de víctimas en hechos de homicidios dolosos pertenecen al género masculino.
- Análisis Semestral: Se observa un aumento porcentual de víctimas de género femenino.

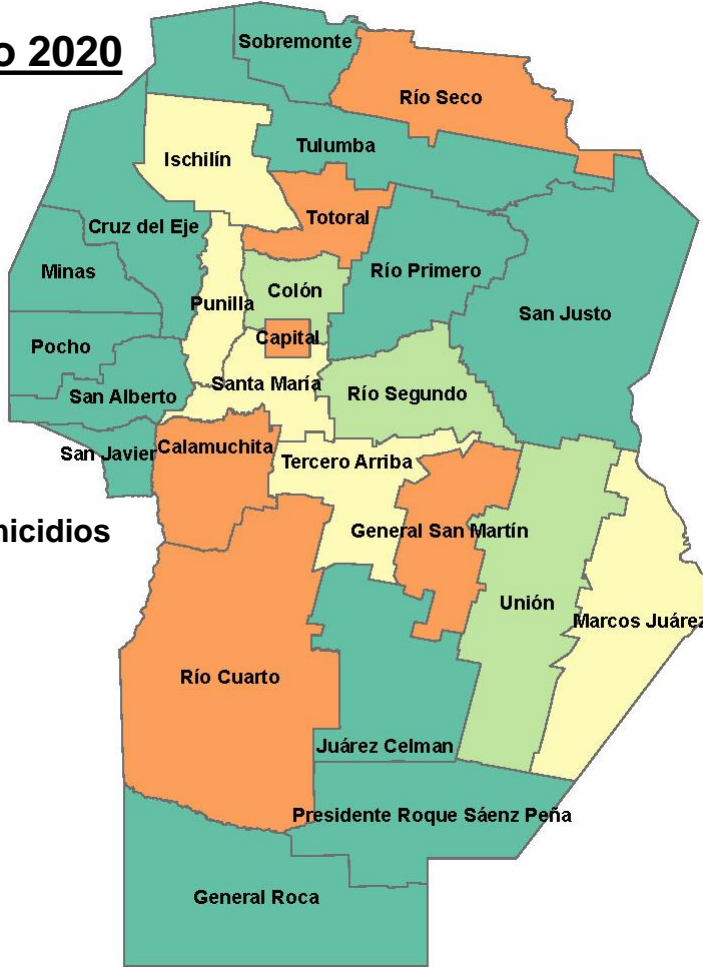
Vínculo Víctima-Victimario

- Las categorías “Sin Relación” y “Otros Vínculos” prevalecen en el caso víctimas del género *masculino* y que en el caso de las víctimas del género *femenino*, el vínculo que prevalece es el de “pareja o ex pareja”.

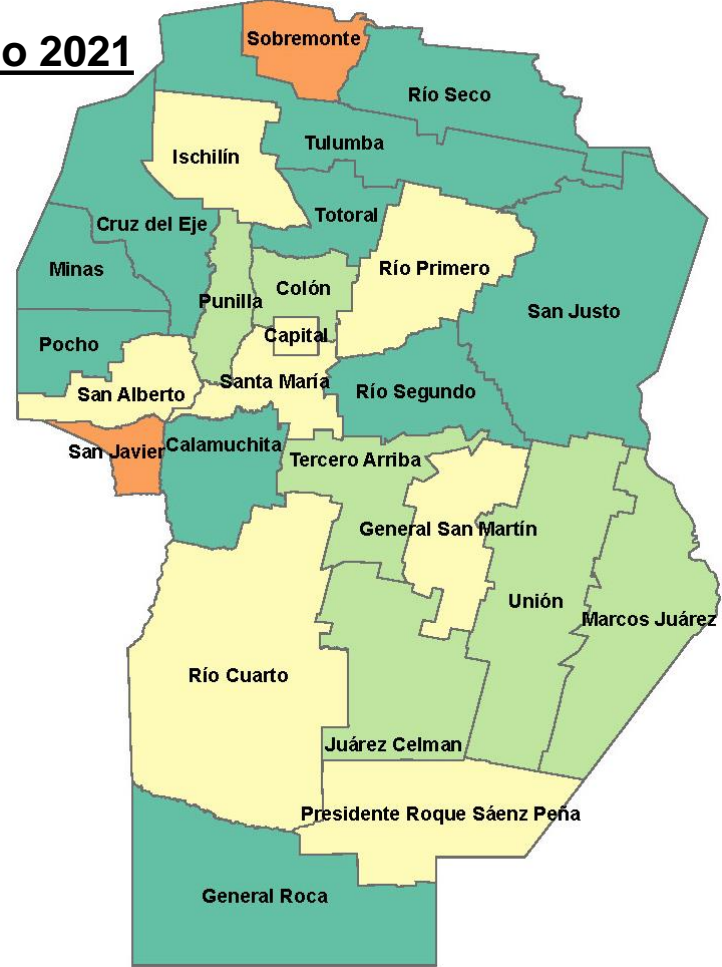
Tasas de Homicidios Dolosos

Mapa Comparativo por Departamentos (2020 - 2021)

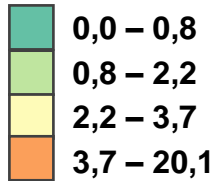
Año 2020



Año 2021



Tasas de Homicidios Dolosos



Mejoran sus Tasas
10 Departamentos
(38% de los Departamentos)

Mantienen sus Tasas
10 Departamentos
(38% de los Departamentos)

Aumentan sus Tasas
6 Departamentos
(24% de los Departamentos)

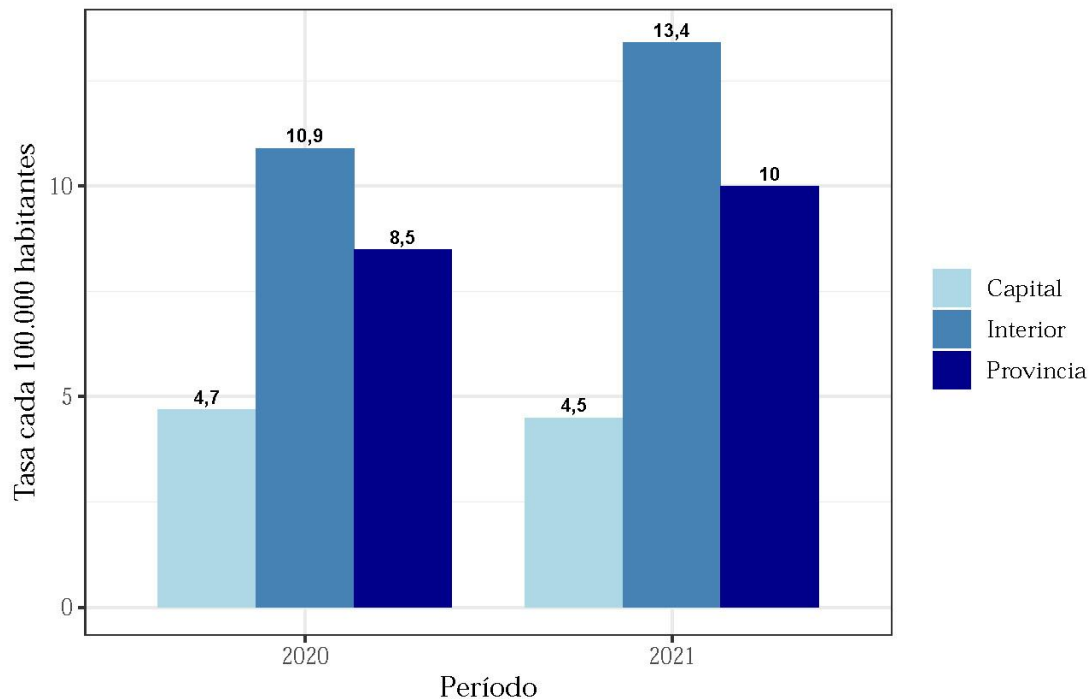
Muertes Viales

Cantidad de Víctimas Fatales

	2020	2021
Capital	69	66
Interior	251	313
Provincia	320	379

Tasas Cada 100.000 Habitantes

Víctimas fatales en accidentes viales



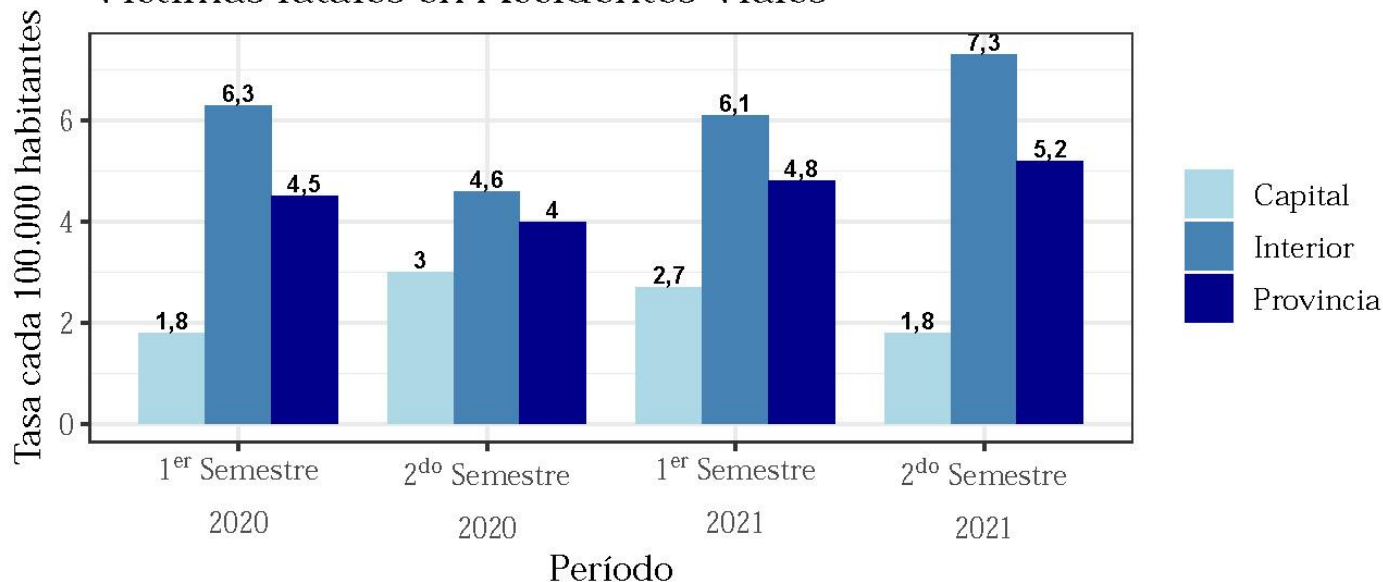
Muertes Viales

Cantidad de Víctimas Fatales

	2020		2021	
	1er	2do	1er	2do
	Semestre	Semestre	Semestre	Semestre
Capital	26	43	40	26
Interior	144	107	142	171
Provincia	170	150	182	197

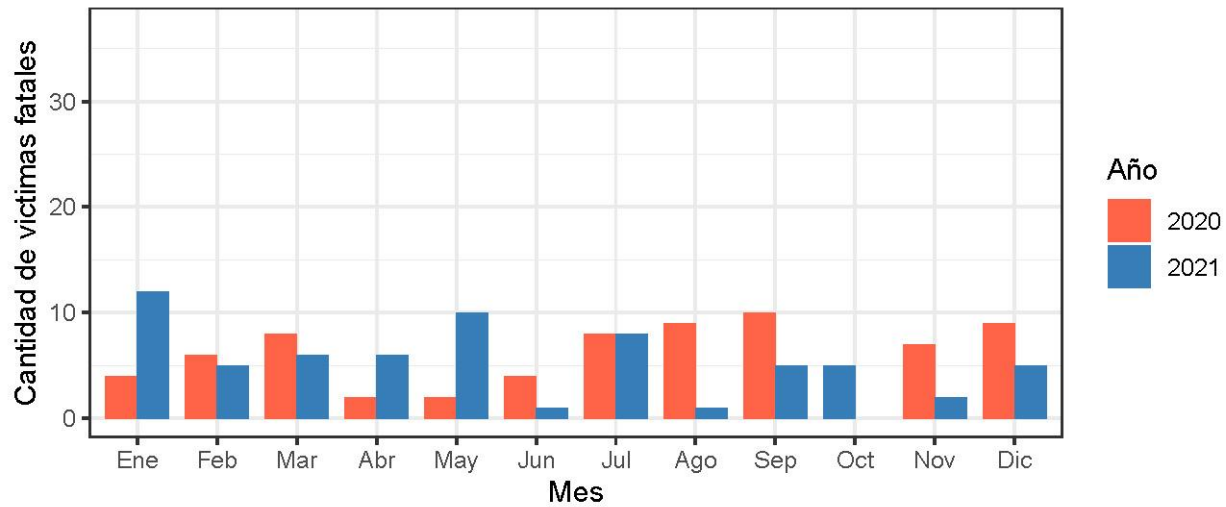
Tasas Cada 100.000 Habitantes

Víctimas fatales en Accidentes Viales

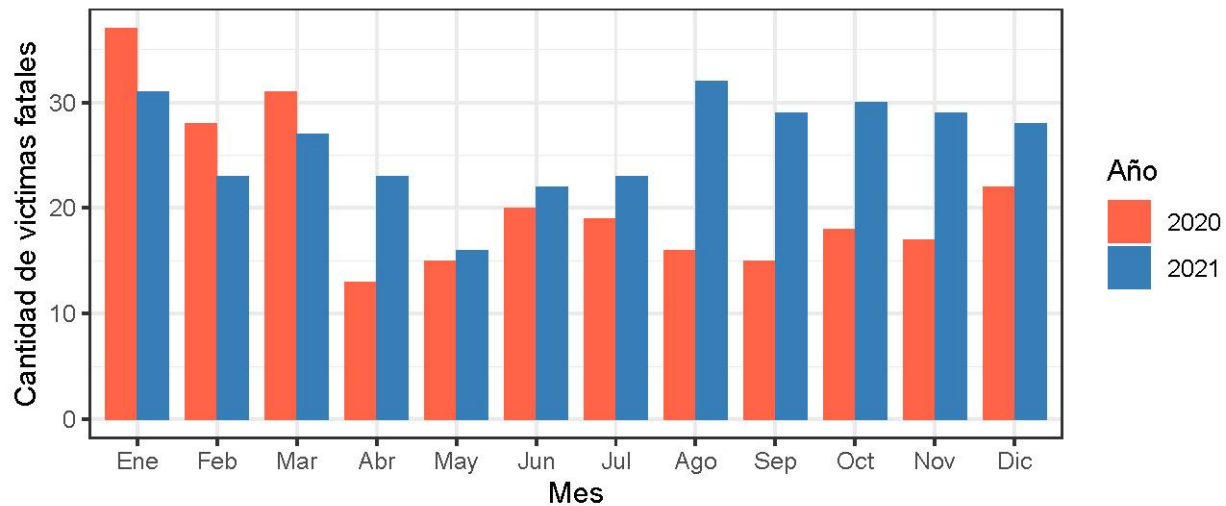


Muertes Viales

Capital

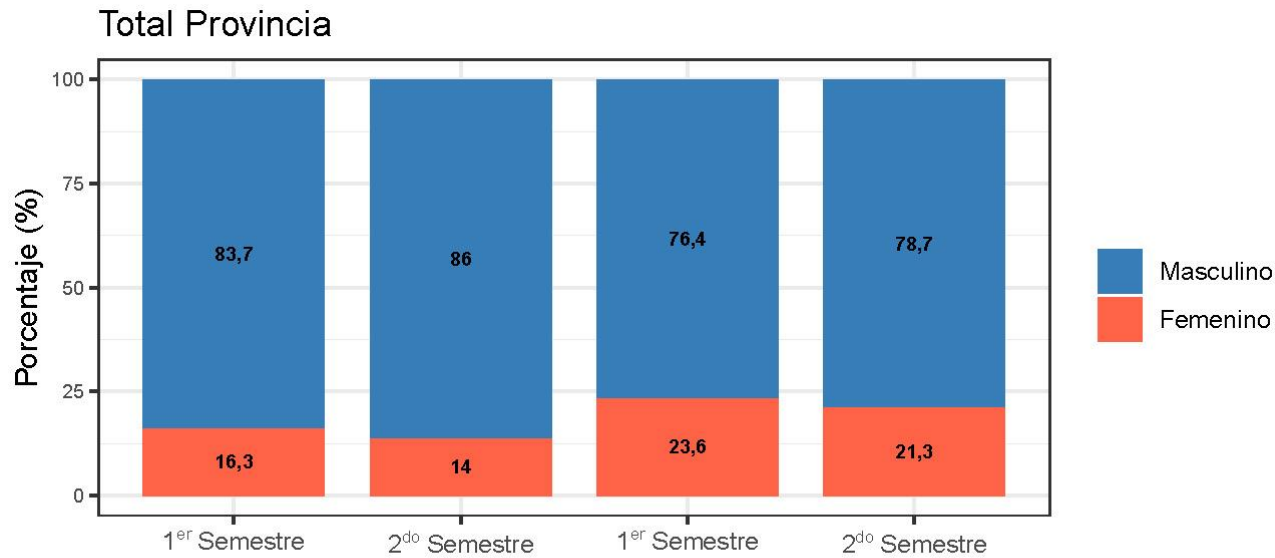


Interior

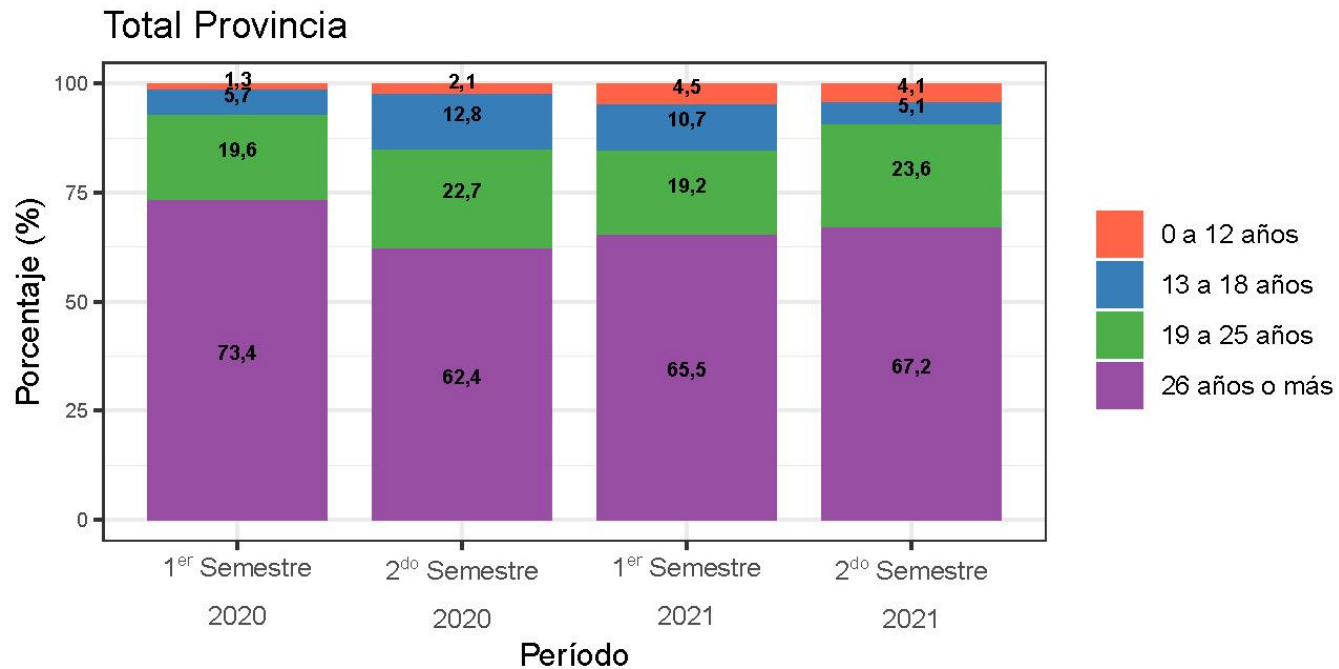


Muertes Viales

Según el género de la víctima

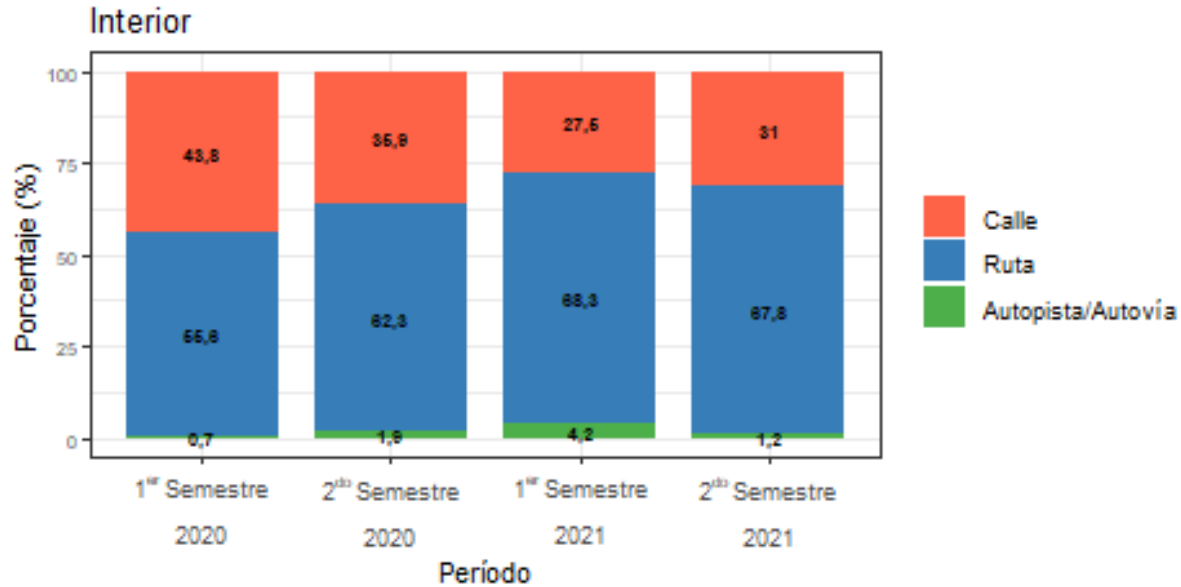
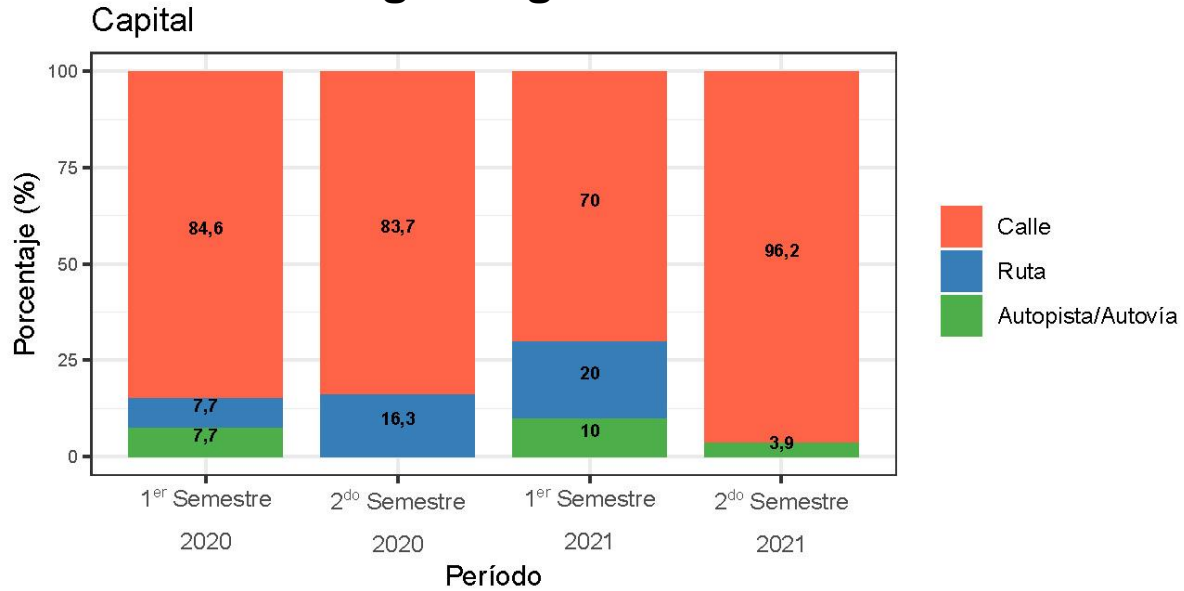


Según la edad de la víctima



Muertes Viales

Según lugar de ocurrencia



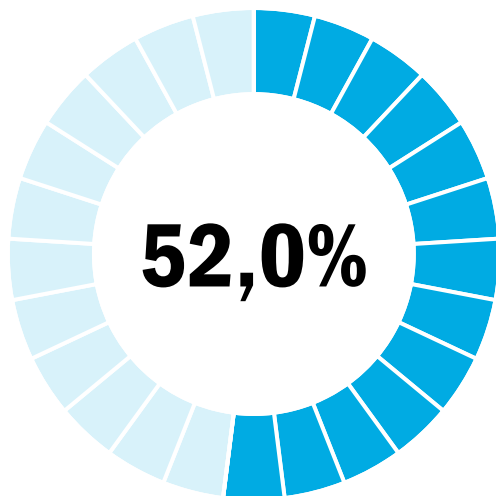
Muertes Viales

Interior de la Provincia de Córdoba

Departamentos con Mayor y Menor Cantidad de Hechos

Año 2020

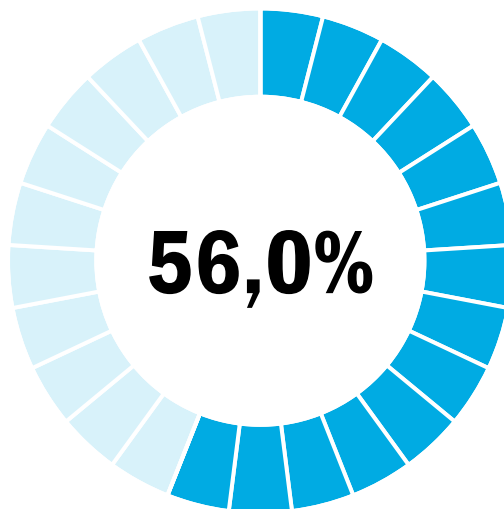
Total Interior: 251 Hechos



San Justo, Río Cuarto,
Colón, Marcos Juárez,
Punilla y Río Segundo

Año 2021

Total Interior: 313 Hechos



San Justo, Río Cuarto,
Punilla, Unión, Santa
María y Colón

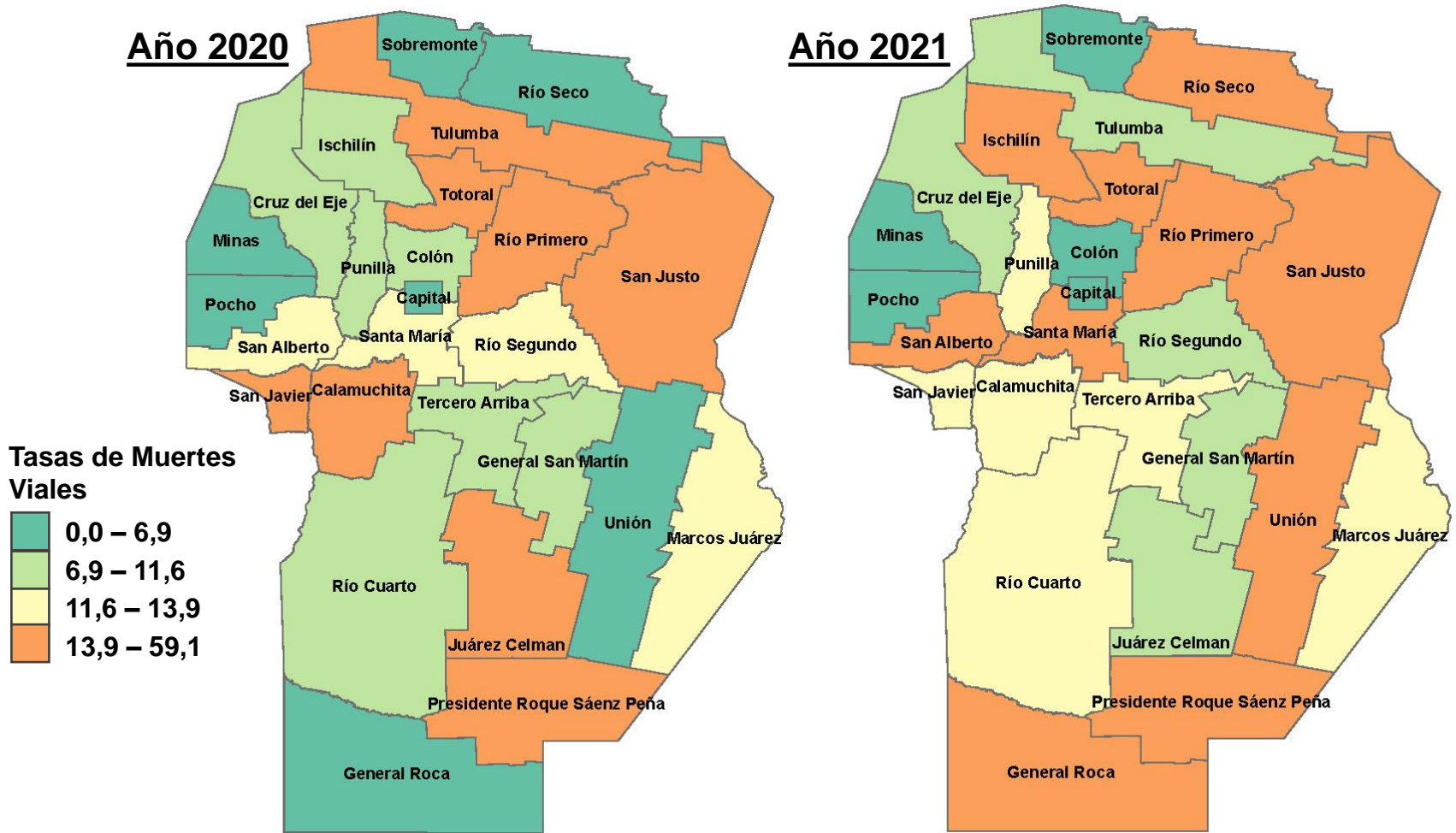
Minas, Pocho y Sobremonte no registran víctimas fatales en accidentes viales durante 2020 y 2021.

Género de la Víctima

- La mayor proporción de víctimas en hechos de homicidios dolosos del período 2020-2021 pertenecen al género masculino (80,9% de un total de 564 víctimas fatales).

Tasas de Muertes Viales

Mapa Comparativo por Departamentos (2020 - 2021)



Mejoran sus Tasas
6 Departamentos
(23% de los Departamentos)

Mantienen sus Tasas
11 Departamentos
(42% de los Departamentos)

Aumentan sus Tasas
9 Departamentos
(35% de los Departamentos)

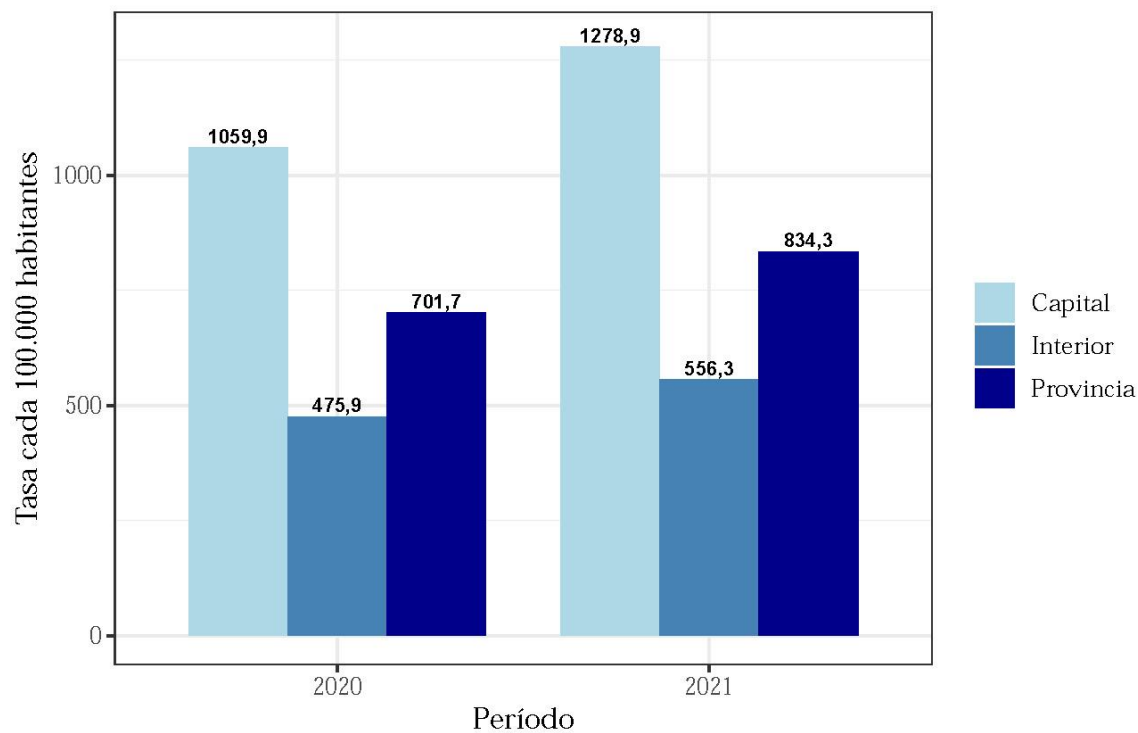
Hurtos

Cantidad de Hurtos

	2020	2021
Capital	15.408	18.684
Interior	10.978	13.003
Provincia	26.386	31.687

Tasas Cada 100.000 Habitantes

Hurtos

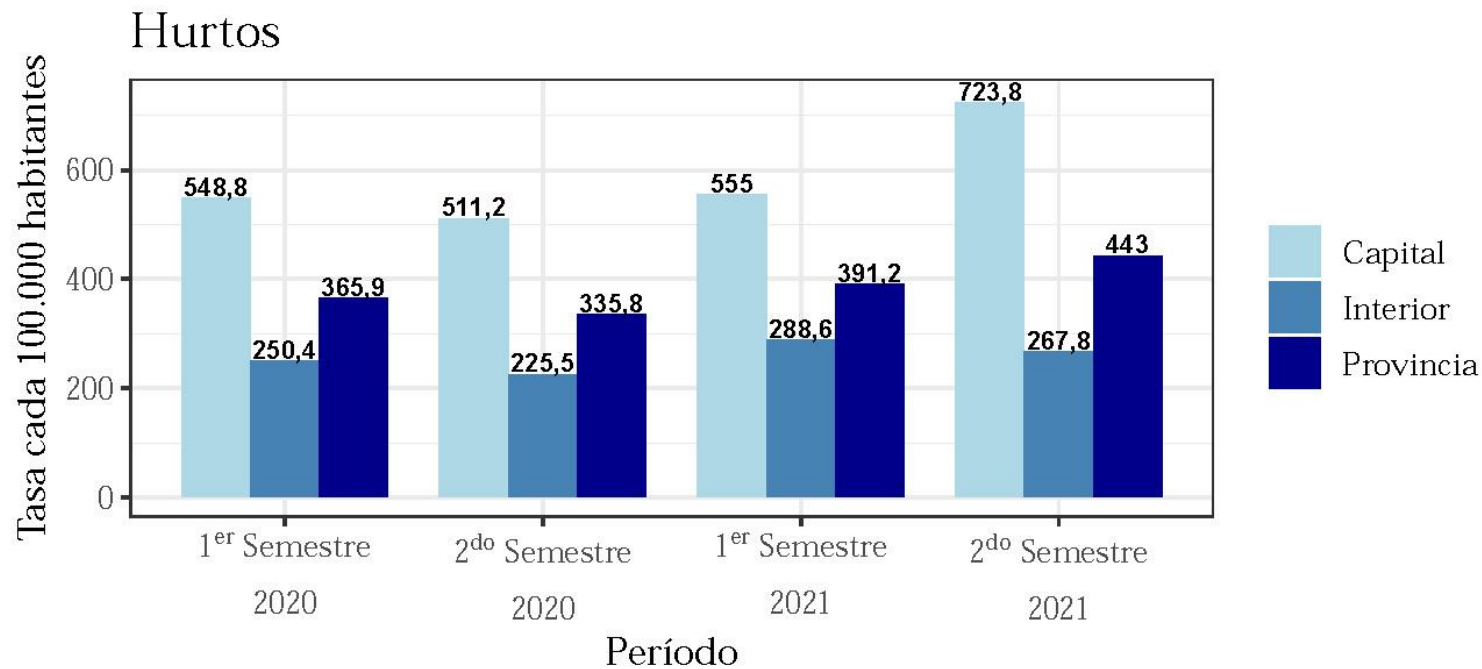


Hurtos

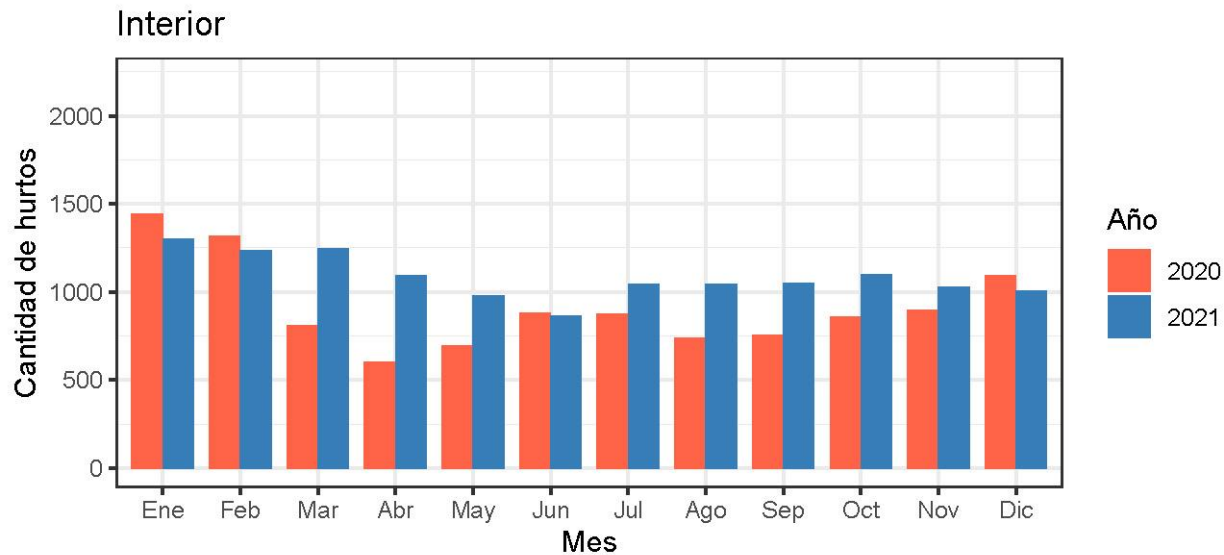
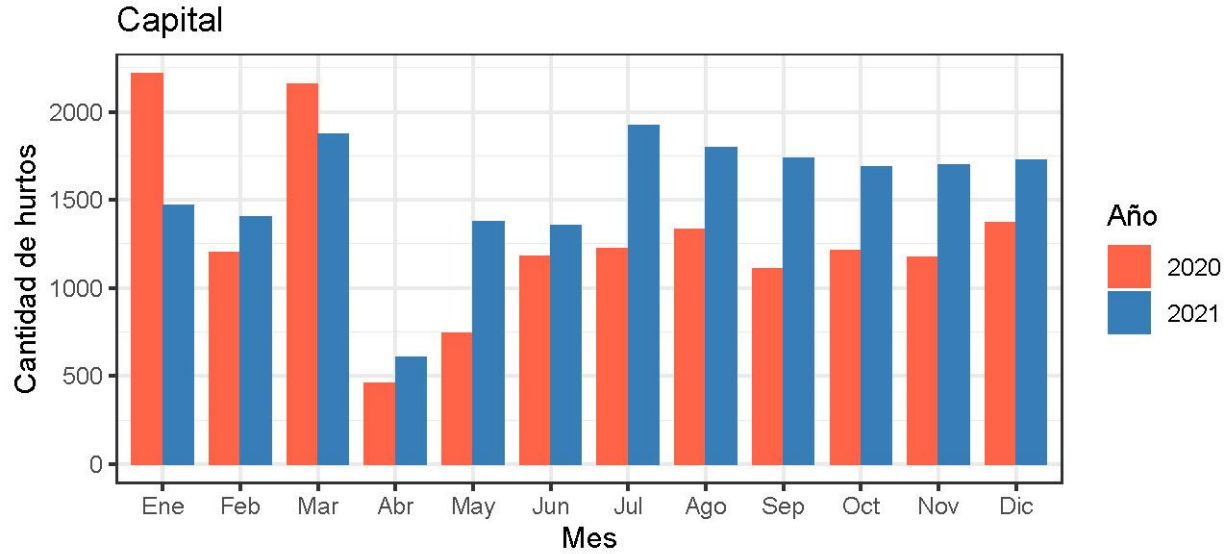
Cantidad de Hurtos

	2020		2021	
	1er	2do	1er	2do
	Semestre	Semestre	Semestre	Semestre
Capital	7.968	7.440	8.098	10.586
Interior	5.758	5.220	6.723	6.280
Provincia	13.726	12.660	14.821	16.866

Tasas Cada 100.000 Habitantes

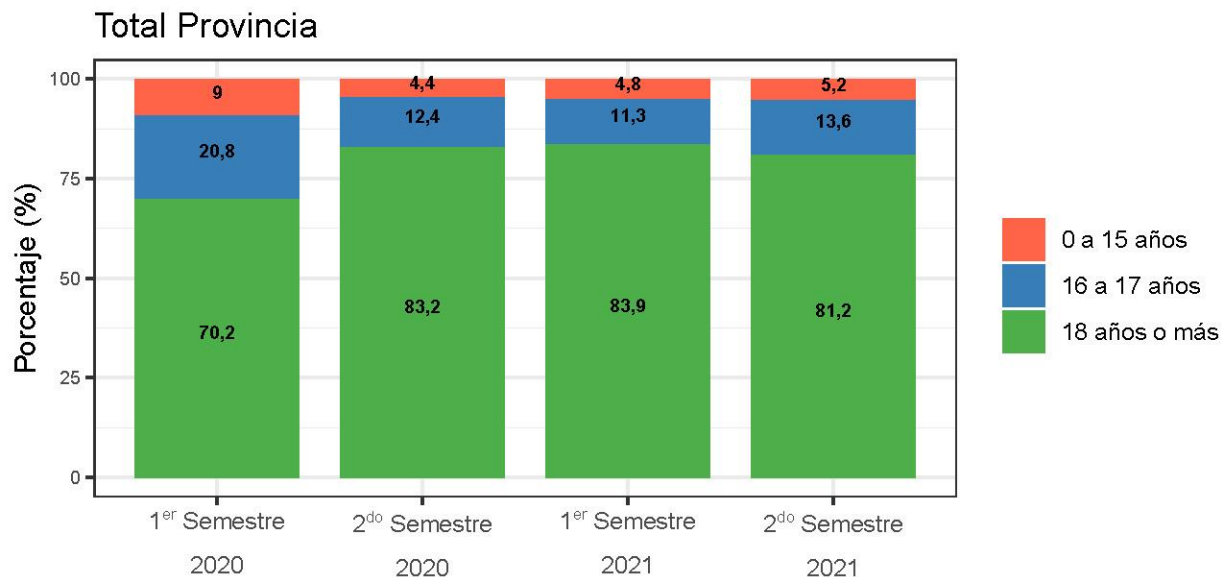


Hurtos

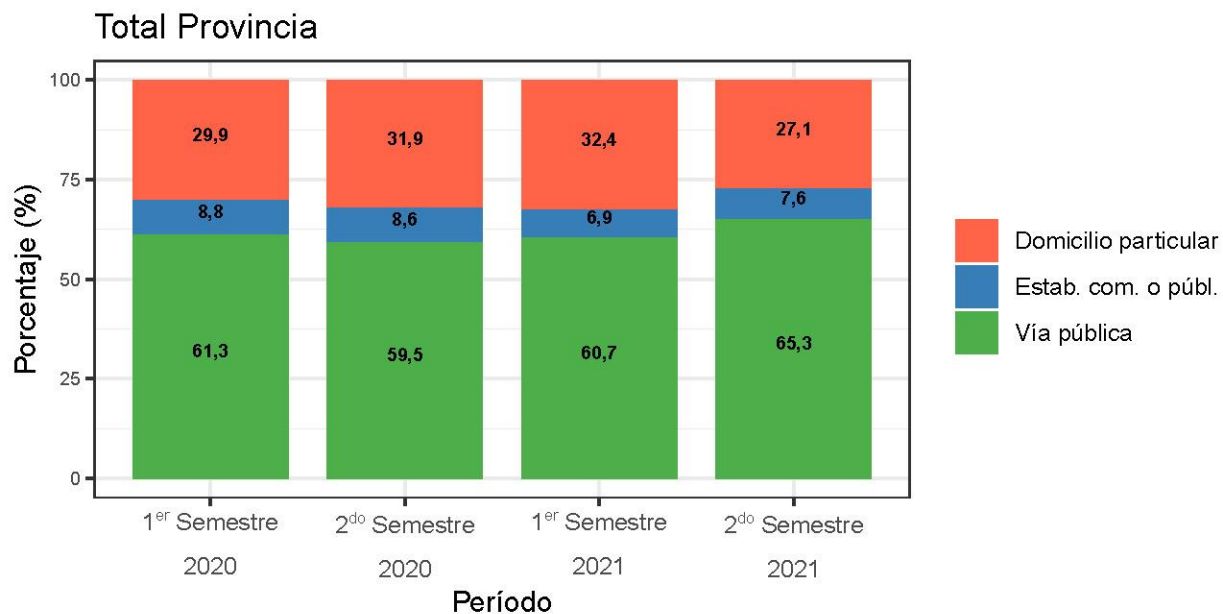


Hurtos

Según edad del/la imputada/o



Según lugar de ocurrencia



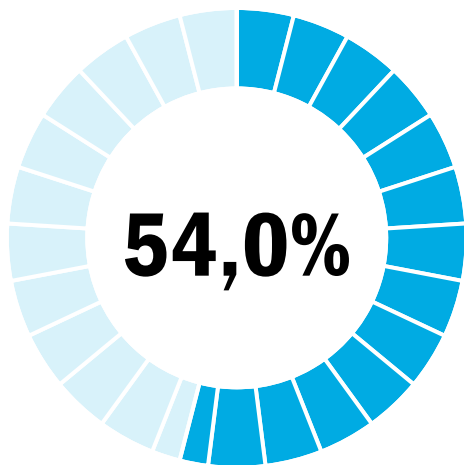
Hurtos

Interior de la Provincia de Córdoba

Departamentos con mayor cantidad de hechos delictivos

Año 2020

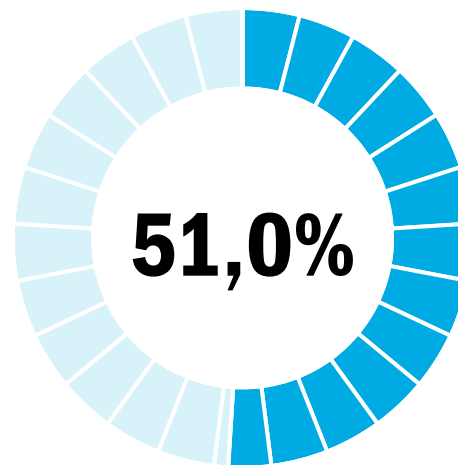
Total Interior: 10.978 Hechos



Punilla: 2.112 Hechos
Colón: 1.455 Hechos
Río Cuarto: 1.448 Hechos
San Justo: 859 Hechos

Año 2021

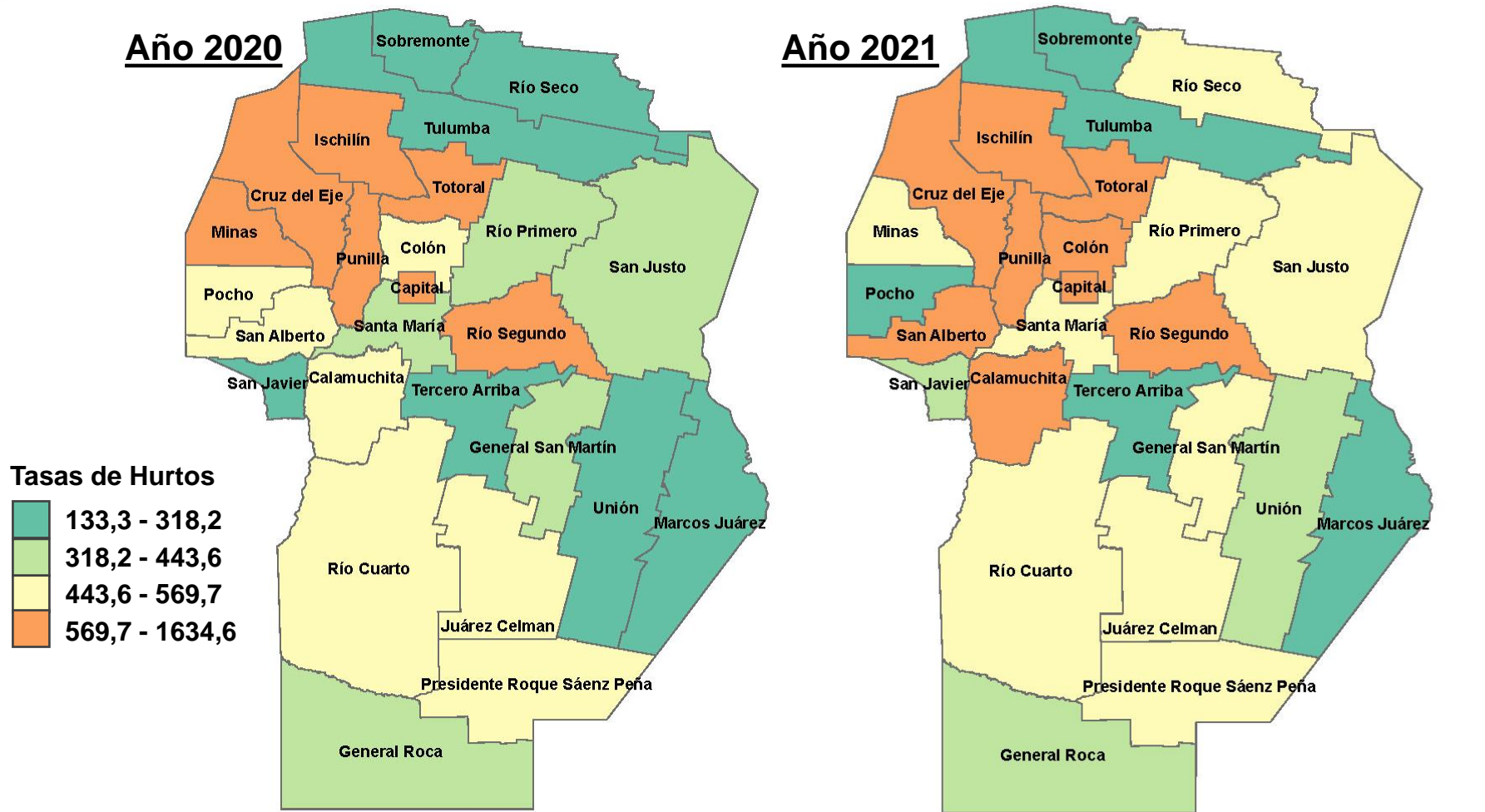
Total Interior: 13.003 Hechos



Punilla: 2.170 Hechos
Colón: 1.806 Hechos
Río Cuarto: 1.594 Hechos
San Justo: 1.111 Hechos

Tasas de Hurtos

Mapa Comparativo por Departamentos (2020 - 2021)



Mejoran sus Tasas
 2 Departamentos
 (8% de los Departamentos)

Mantienen sus Tasas
 14 Departamentos
 (54% de los Departamentos)

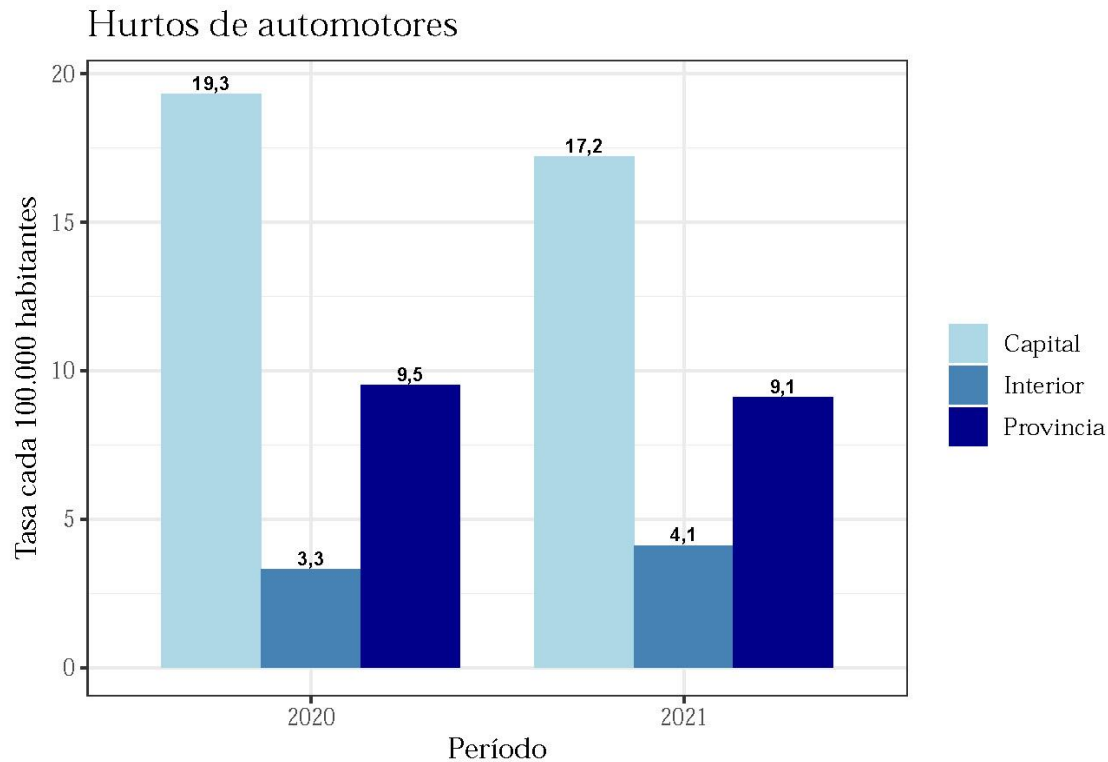
Aumentan sus Tasas
 10 Departamentos
 (38% de los Departamentos)

Hurtos de Automotores

Cantidad de Hurtos de Automotores

	2020	2021
Capital	281	252
Interior	76	95
Provincia	357	347

Tasas Cada 100.000 Habitantes

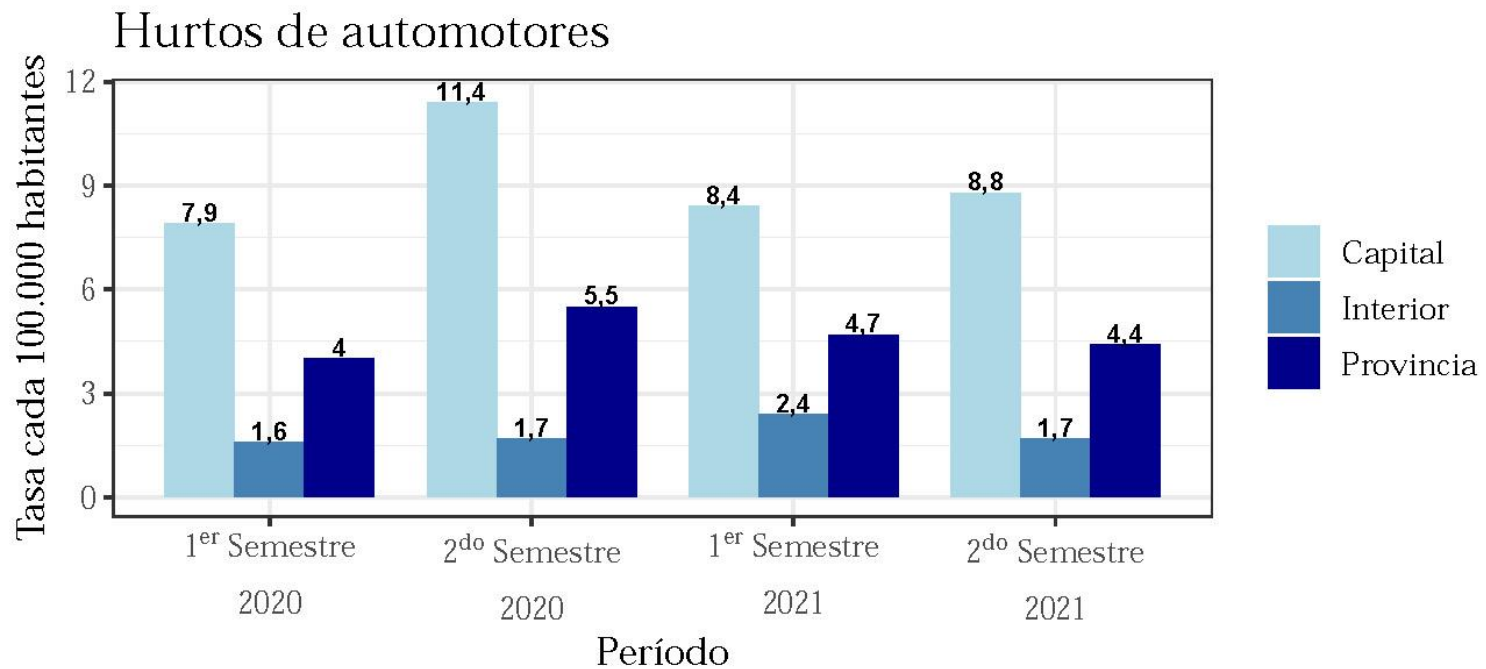


Hurtos de Automotores

Cantidad de Hurtos de Automotores

	2020		2021	
	1er	2do	1er	2do
	Semestre	Semestre	Semestre	Semestre
Capital	115	166	123	129
Interior	36	40	55	40
Provincia	151	206	178	169

Tasas Cada 100.000 Habitantes



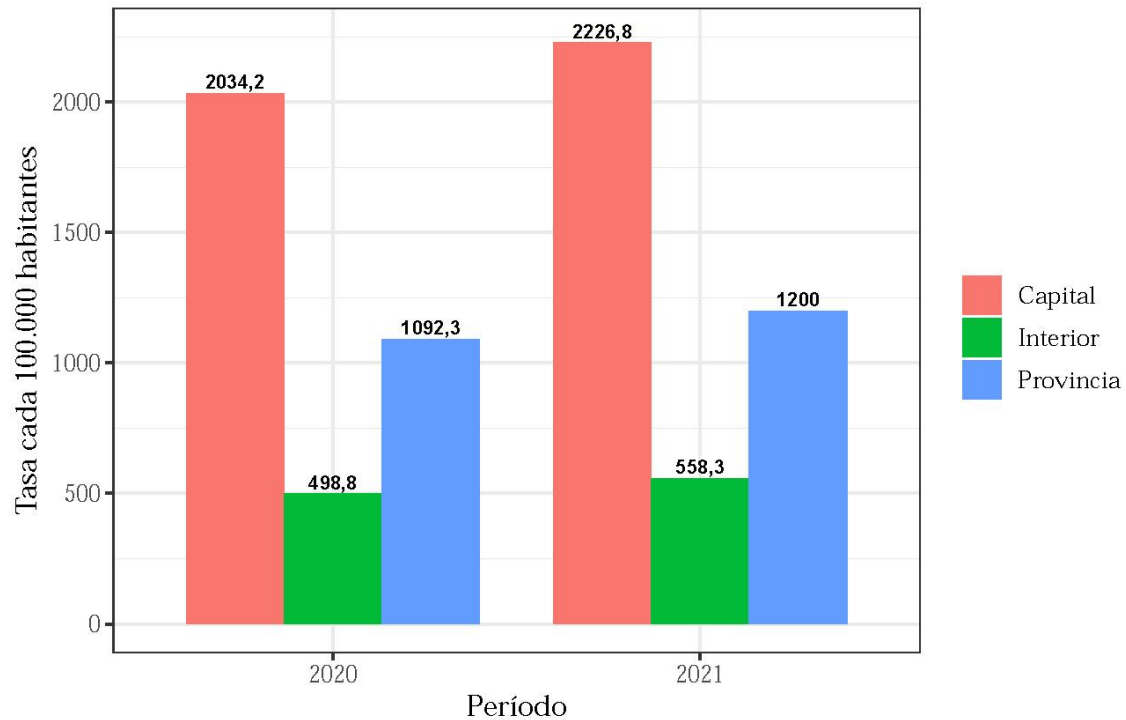
Robos

Cantidad de Robos

	2020	2021
Capital	29.571	32.531
Interior	11.506	13.050
Provincia	41.077	45.581

Tasas Cada 100.000 Habitantes

Robos

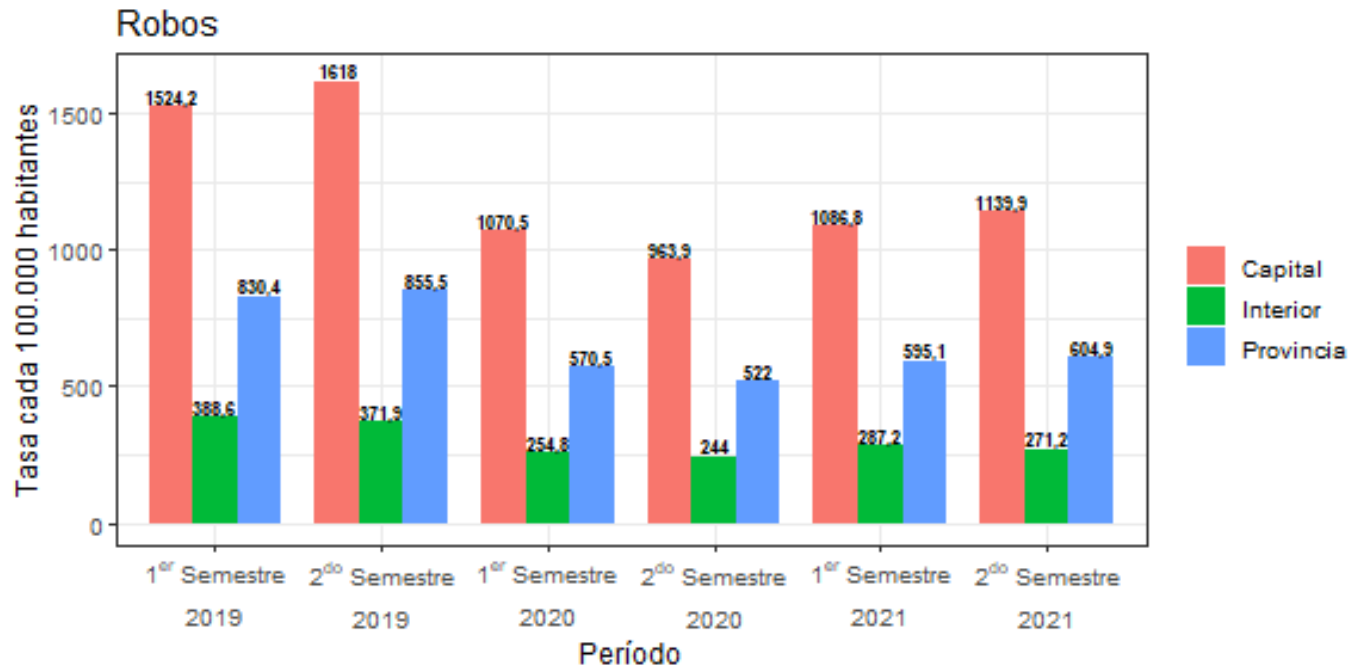


Robos

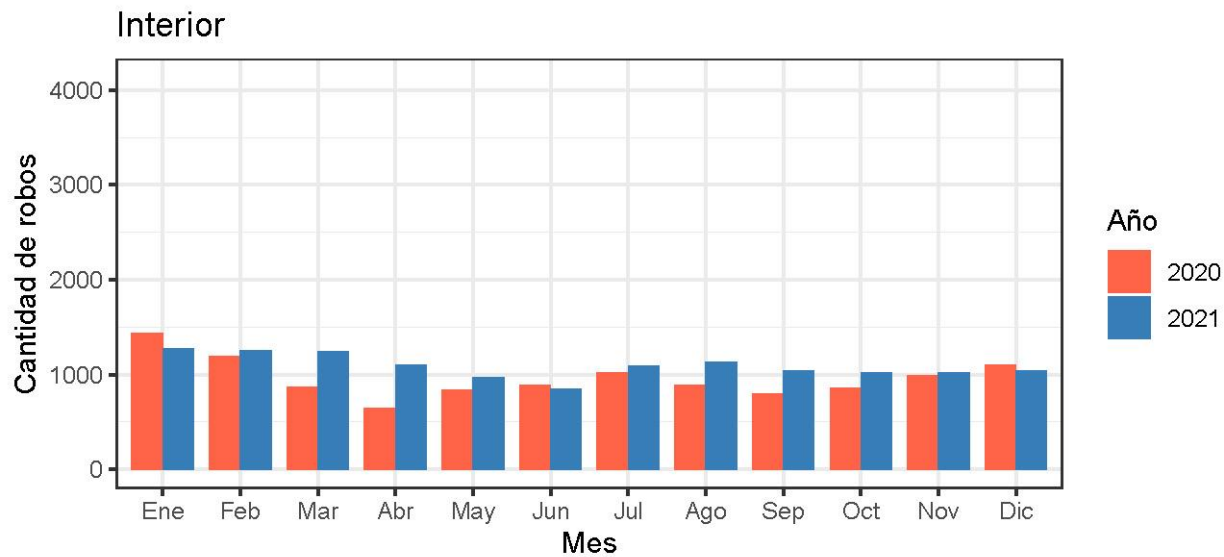
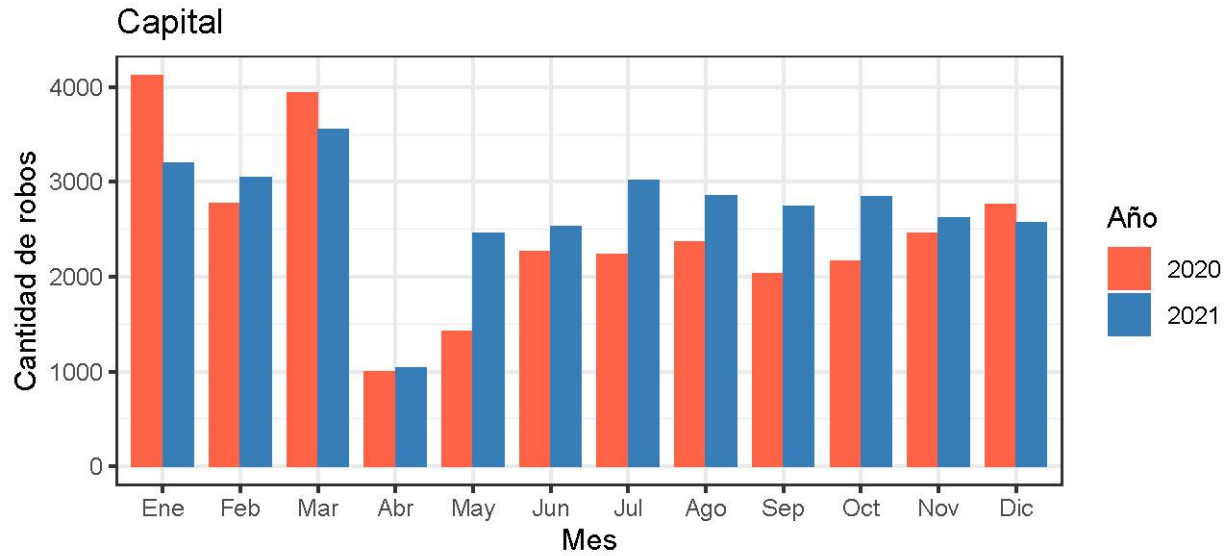
Cantidad de Robos

	2020		2021	
	1er	2do	1er	2do
	Semestre	Semestre	Semestre	Semestre
Capital	15.542	14.029	15.858	16.673
Interior	5.858	5.648	6.690	6.360
Provincia	21.400	19.677	22.548	23.033

Tasas Cada 100.000 Habitantes

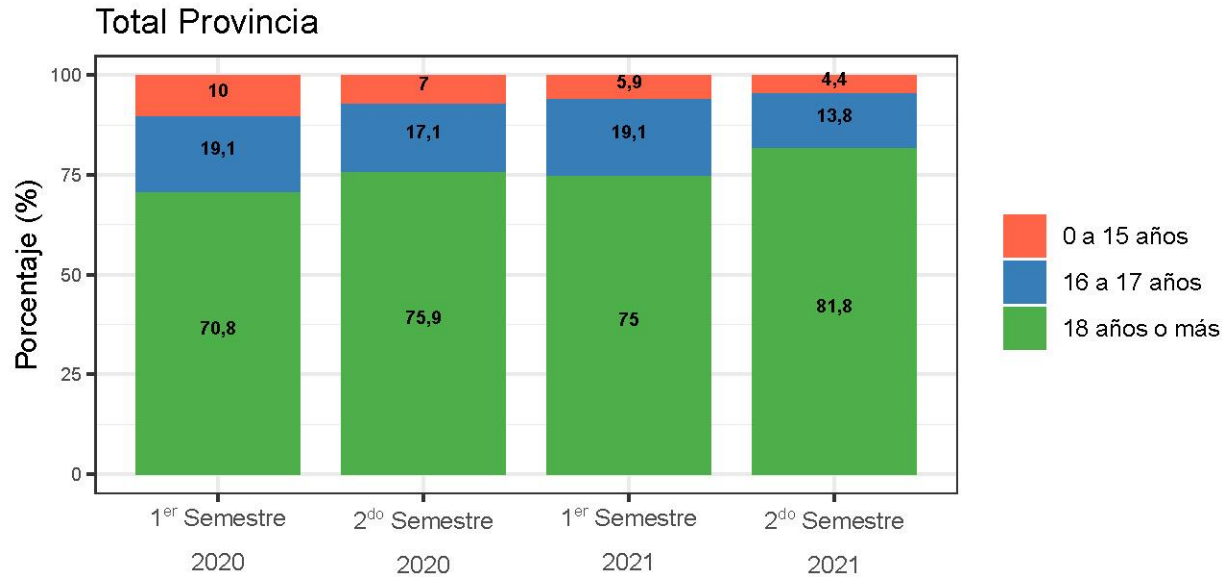


Robos

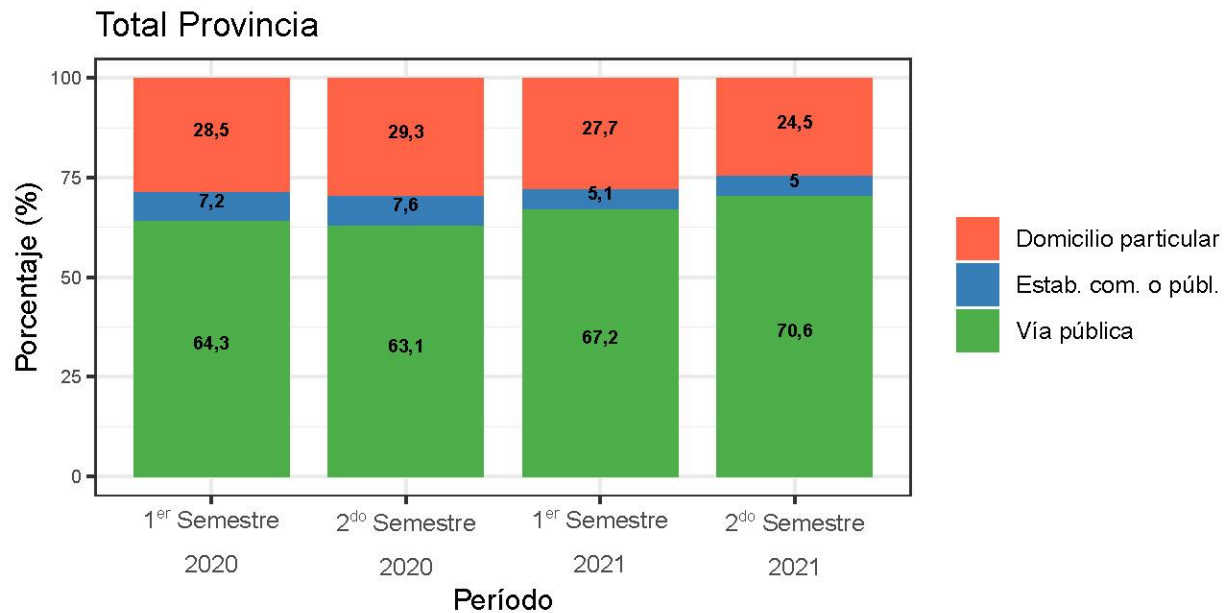


Robos

Según
edad de/la
imputada/o



Según
lugar de
ocurrencia

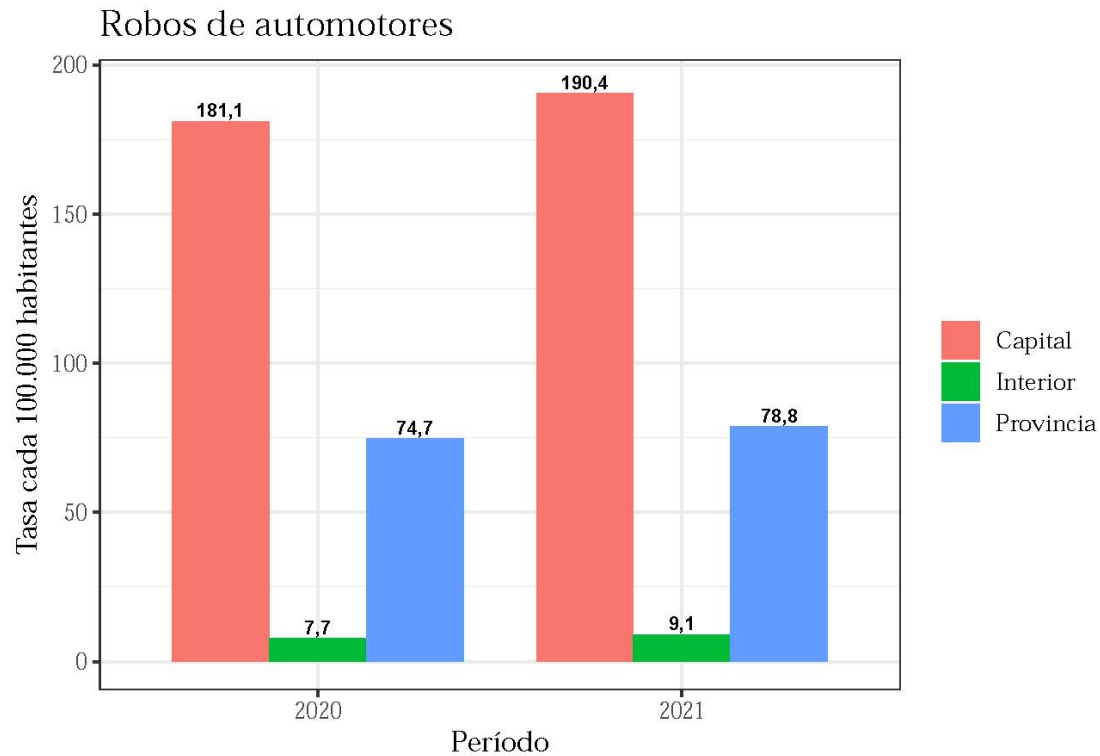


Robos de Automotores

Cantidad de Robos de Automotores

	2020	2021
Capital	2.633	2.781
Interior	177	212
Provincia	2.810	2.993

Tasas Cada 100.000 Habitantes

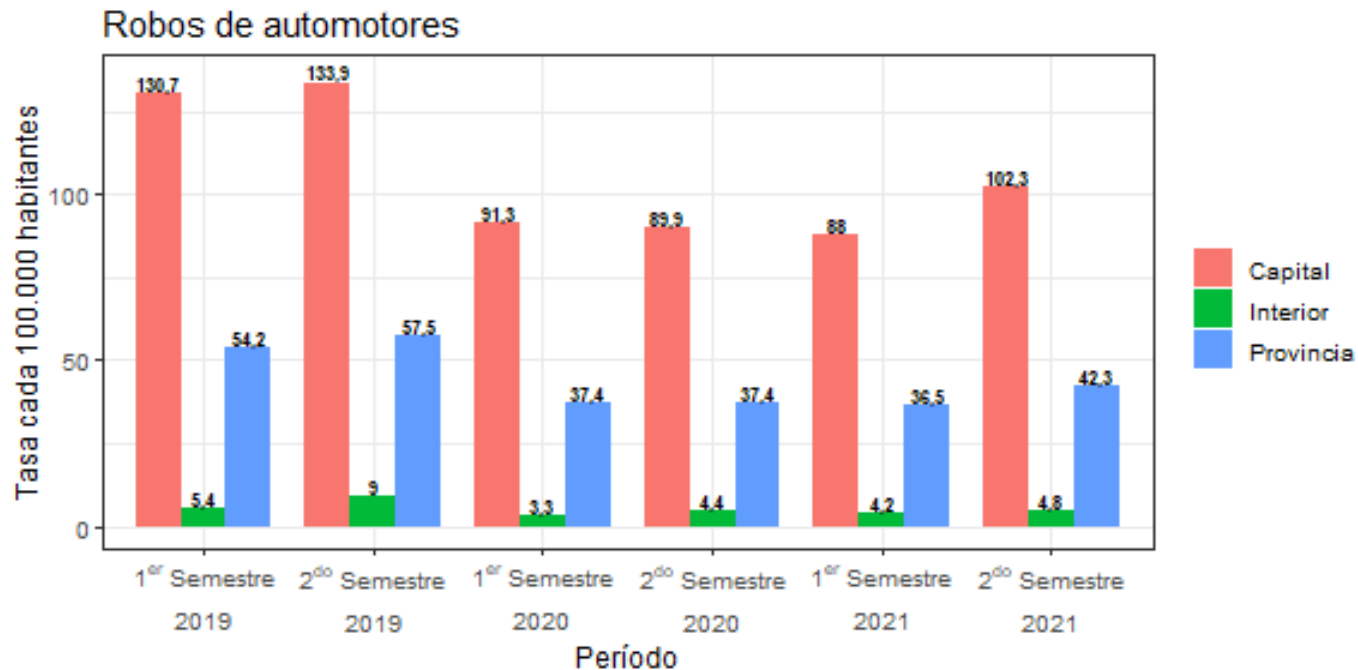


Robos de Automotores

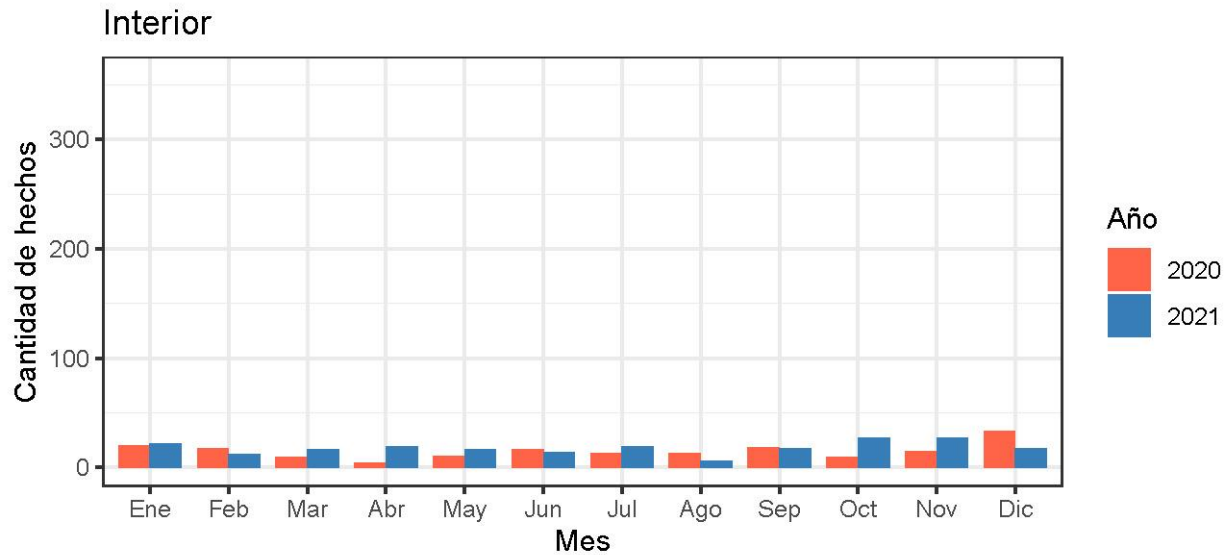
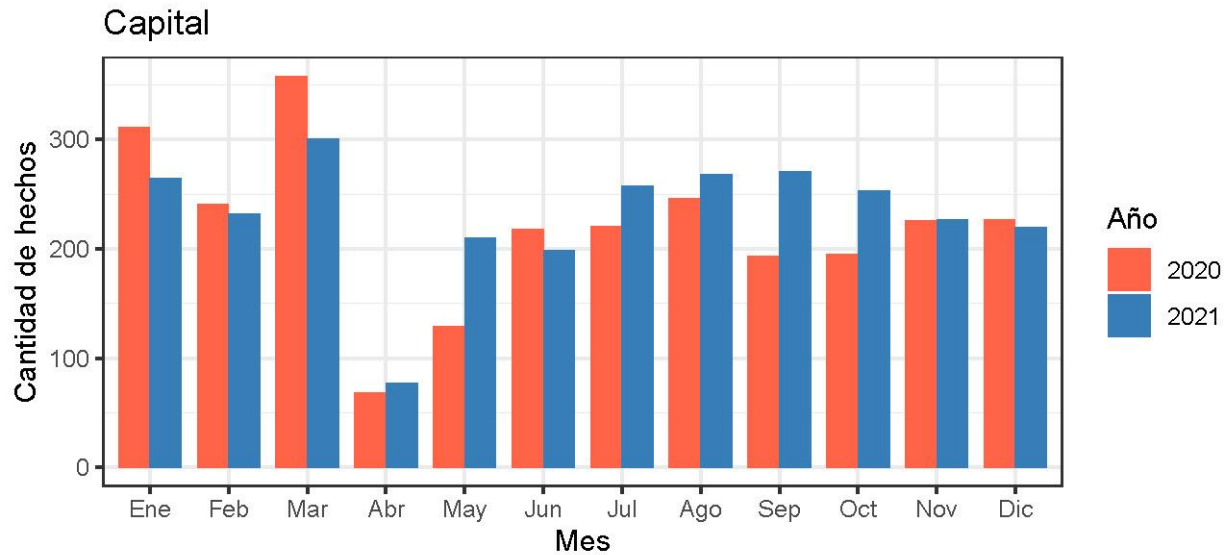
Cantidad de Robos de Automotores

	2020		2021	
	1er	2do	1er	2do
	Semestre	Semestre	Semestre	Semestre
Capital	1.325	1.308	1.284	1.497
Interior	76	101	99	113
Provincia	1.401	1.409	1.383	1.610

Tasas Cada 100.000 Habitantes



Robos de Automotores



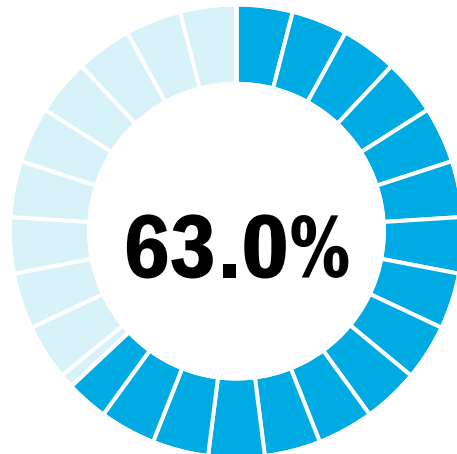
Robos

Interior de la Provincia de Córdoba

Departamentos con mayor cantidad de hechos delictivos

Año 2020

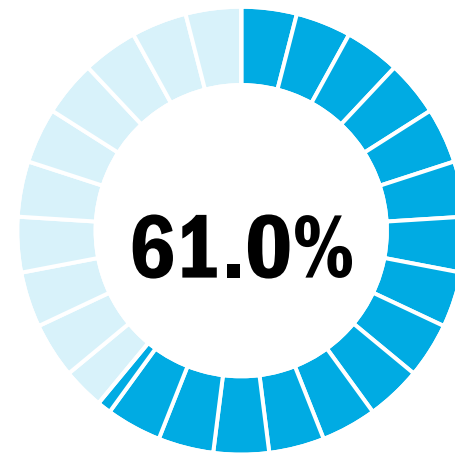
Total Interior: 11.506 Hechos



Punilla: 2.849 Hechos
Río Cuarto: 1.817 Hechos
Colón: 1.754 Hechos
Santa María: 831 Hechos

Año 2021

Total Interior: 13.050 Hechos

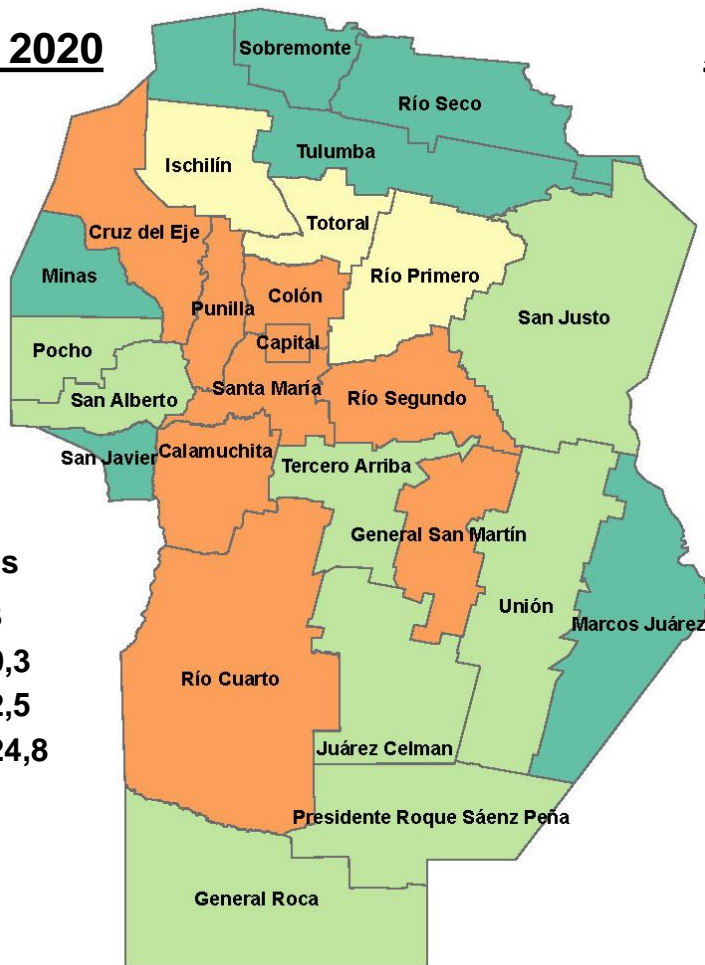


Punilla: 2.599 Hechos
Colón: 2.176 Hechos
Río Cuarto: 2.120 Hechos
Santa María: 1.068 Hechos

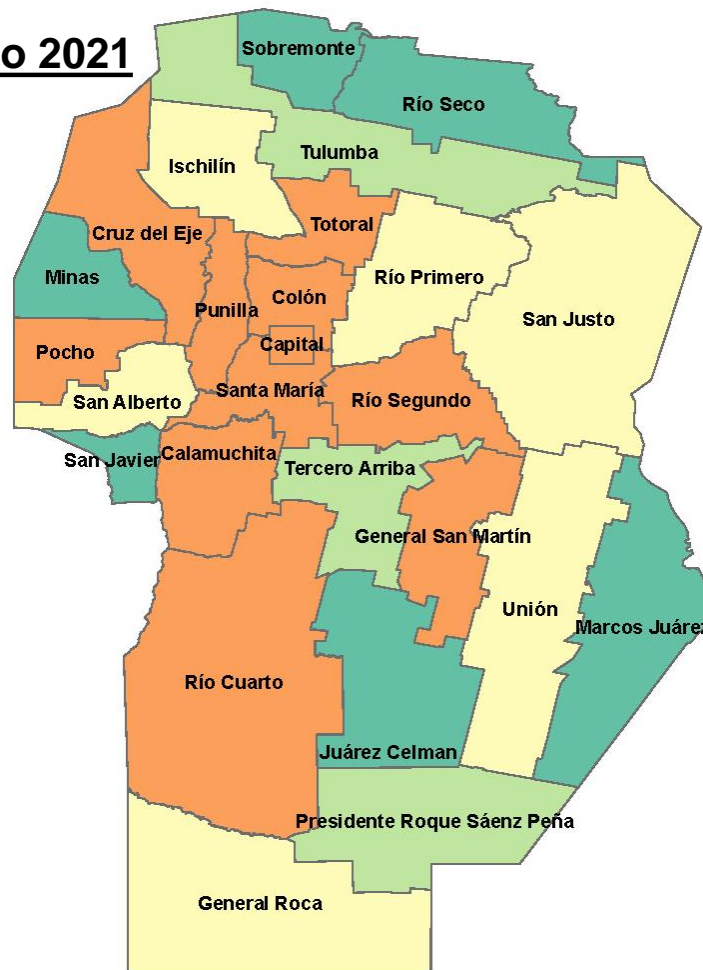
Tasas de Robos

Mapa Comparativo por Departamentos (2020 - 2021)

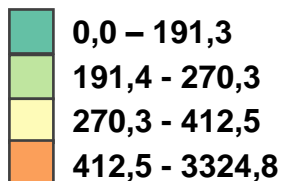
Año 2020



Año 2021



Tasas de Robos



Mejora su Tasa

1 Departamento
(4% de los Departamentos)

Mantienen sus Tasas

18 Departamentos
(69% de los Departamentos)

Aumentan sus Tasas

7 Departamentos
(27% de los Departamentos)

Tasas Delictivas de la Provincia de Córdoba

Año 2021

MINISTERIO DE SEGURIDAD
MINISTERIO PÚBLICO FISCAL POLICÍA DE LA PROVINCIA DE CÓRDOBA

