



Tasas Delictivas 2022 Provincia de Córdoba Informe Anual



Universidad
Nacional
Villa María | Instituto Académico
Pedagógico de Ciencias
Sociales



Facultad de
Psicología
UNIVERSIDAD NACIONAL DE CÓRDOBA



MAESTRÍA EN
ESTADÍSTICA
APLICADA



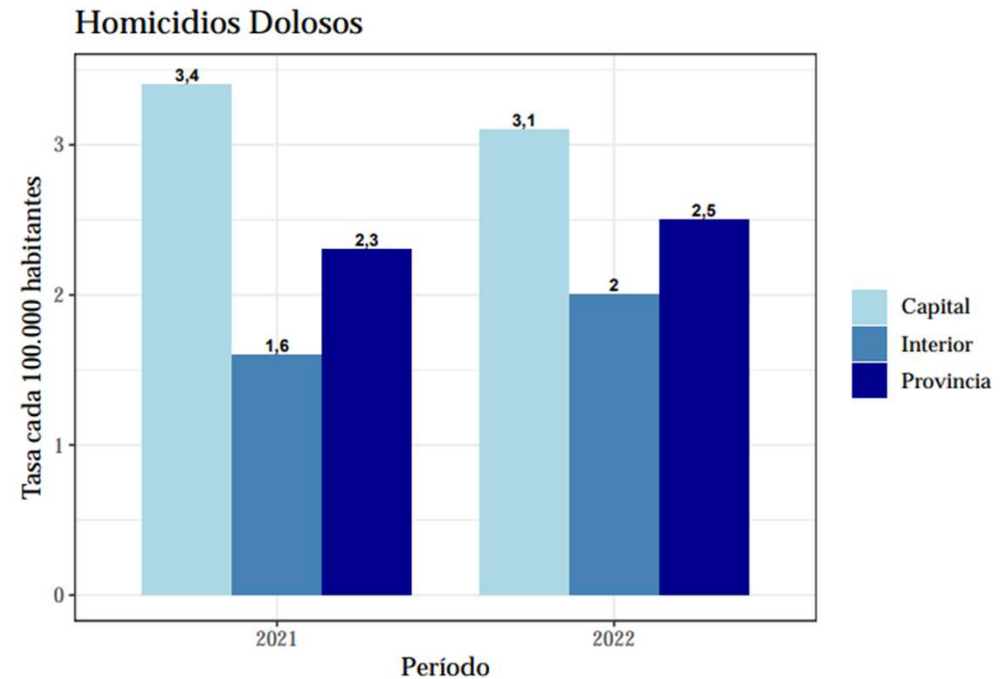
Homicidios Dolosos

Homicidios dolosos

Evolución anual

	Año 2021			Año 2022		
	Hechos	Población	Tasa	Hechos	Población	Tasa
Capital	50	1.460.905	3,4	48	1.557.779	3,1
Interior	38	2.337.356	1,6	49	2.390.748	2,0
Provincia	88	3.798.261	2,3	97	3.948.528	2,5

Fuente: Elaboración propia en base a información del Sistema Nacional de Información Criminal y de la Dirección General de Estadísticas y Censos de la Provincia de Córdoba.

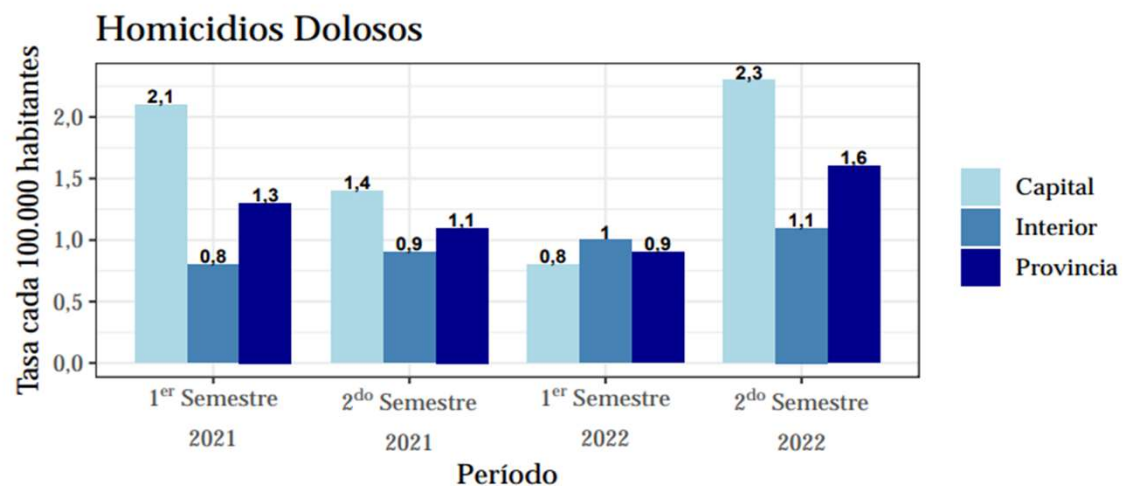


Fuente: Elaboración propia en base a información del Sistema Nacional de Información Criminal y de la Dirección General de Estadísticas y Censos de la Provincia de Córdoba.

Homicidios Dolosos

Evolución semestral

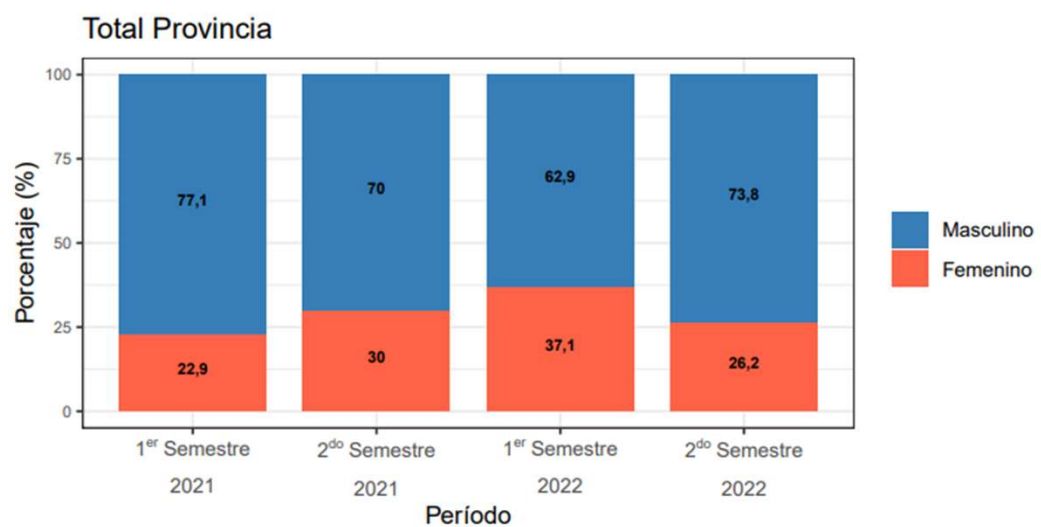
	Año 2021						Año 2022					
	1 ^{er} Semestre			2 ^{do} Semestre			1 ^{er} Semestre			2 ^{do} Semestre		
	Hechos	Población	Tasa	Hechos	Población	Tasa	Hechos	Población	Tasa	Hechos	Población	Tasa
Capital	30	1.459.096	2,1	20	1.462.642	1,4	12	1.552.468	0,8	36	1.563.108	2,3
Interior	18	2.329.660	0,8	20	2.344.939	0,9	23	2.380.846	1,0	26	2.400.701	1,1
Provincia	48	3.788.756	1,3	40	3.807.581	1,1	35	3.933.314	0,9	62	3.963.809	1,6



Fuente: Elaboración propia en base a información del Sistema Nacional de Información Criminal y de la Dirección General de Estadísticas y Censos de la Provincia de Córdoba.

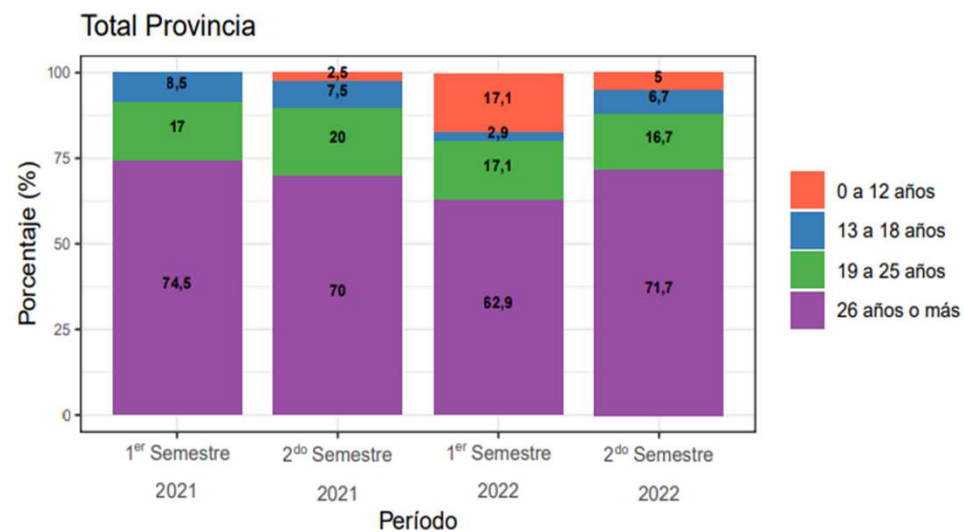
Homicidios Dolosos

Distribución porcentual de homicidios dolosos según género de la víctima y período



Fuente: Elaboración propia en base a información del Sistema Nacional de Información Criminal.

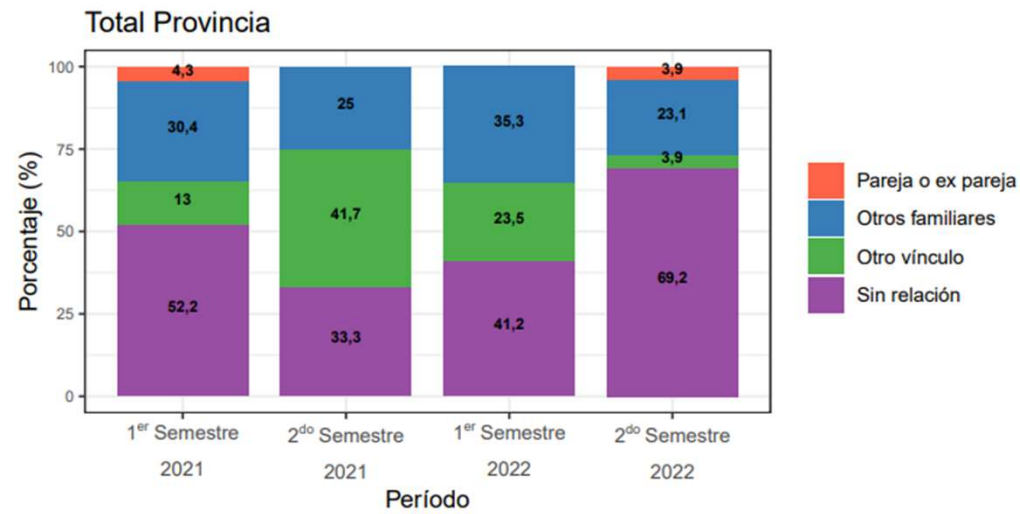
Distribución porcentual de homicidios dolosos según edad de la víctima y período



Fuente: Elaboración propia en base a información del Sistema Nacional de Información Criminal.

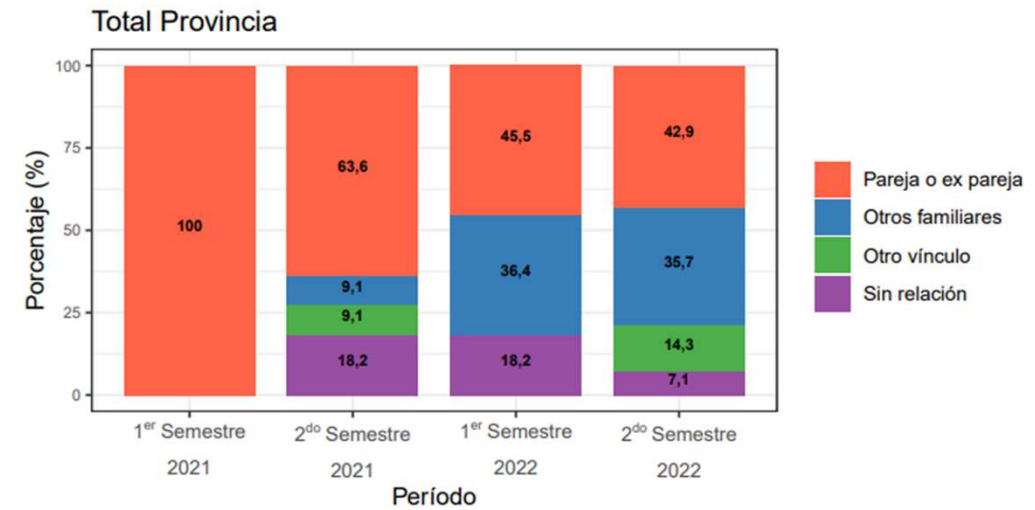
Homicidios Dolosos

Distribución porcentual de víctimas de género masculino según su vínculo con el imputado y período



Fuente: Elaboración propia en base a información del Sistema Nacional de Información Criminal.

Distribución porcentual de víctimas de género femenino según su vínculo con el imputado y período

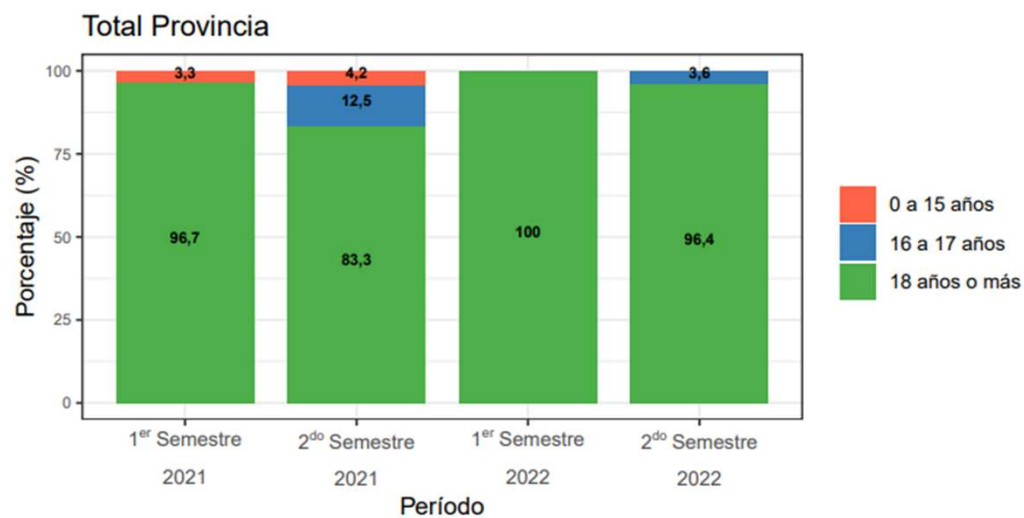
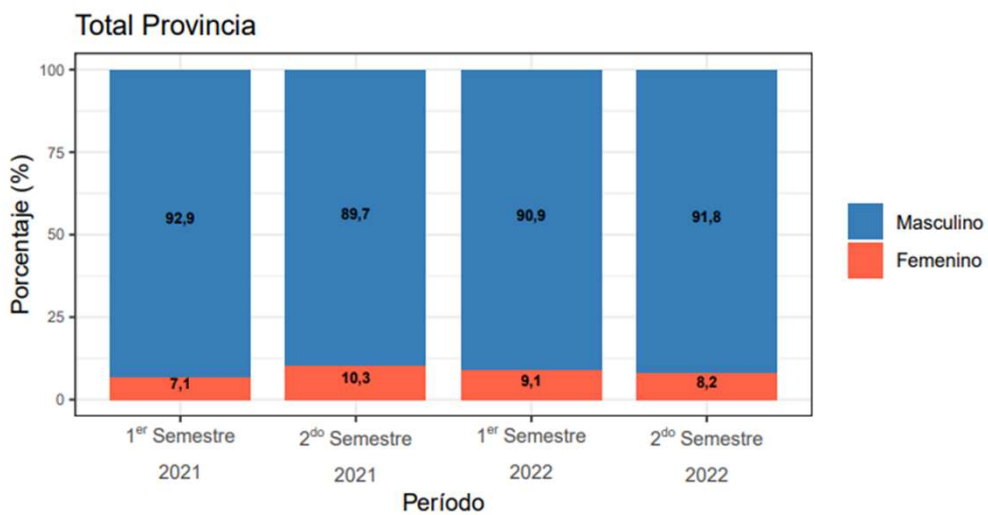


Fuente: Elaboración propia en base a información del Sistema Nacional de Información Criminal.

Homicidios Dolosos

Distribución porcentual de homicidios dolosos según género del imputado y período

Distribución porcentual de homicidios dolosos según edad del imputado y período



Fuente: Elaboración propia en base a información del Sistema Nacional de Información Criminal.

Fuente: Elaboración propia en base a información del Sistema Nacional de Información Criminal.

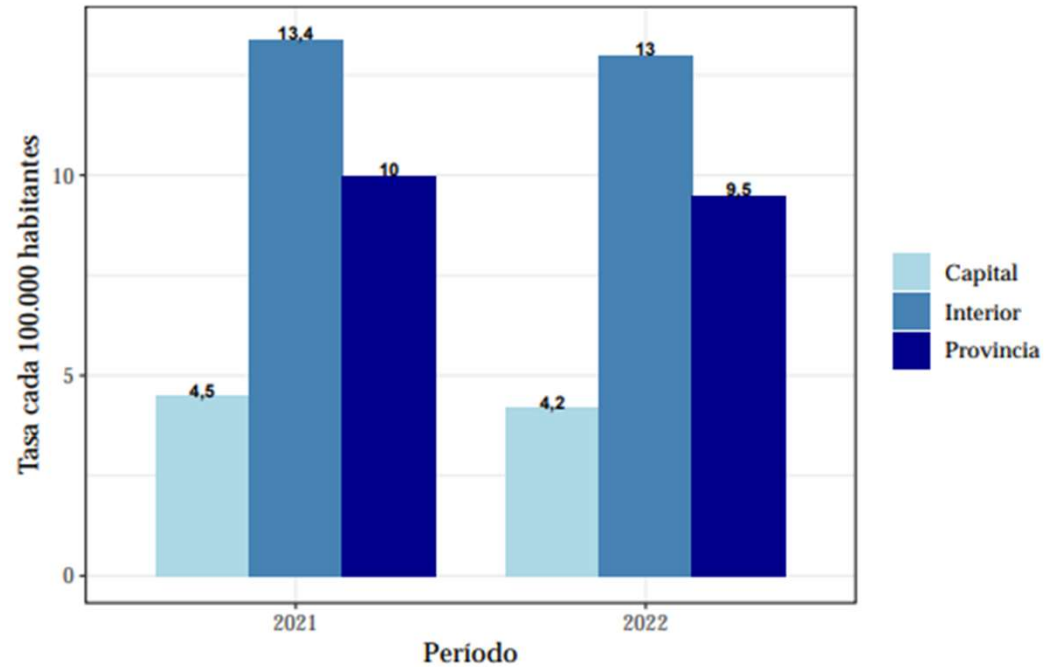
Muertes Viales

Evolución anual

	Año 2021			Año 2022		
	Hechos	Población	Tasa	Hechos	Población	Tasa
Capital	66	1.460.905	4,5	66	1.557.779	4,2
Interior	313	2.337.356	13,4	311	2.390.748	13,0
Provincia	379	3.798.261	10,0	377	3.948.528	9,5

Fuente: Elaboración propia en base a información del Sistema Nacional de Información Criminal y de la Dirección General de Estadísticas y Censos de la Provincia de Córdoba.

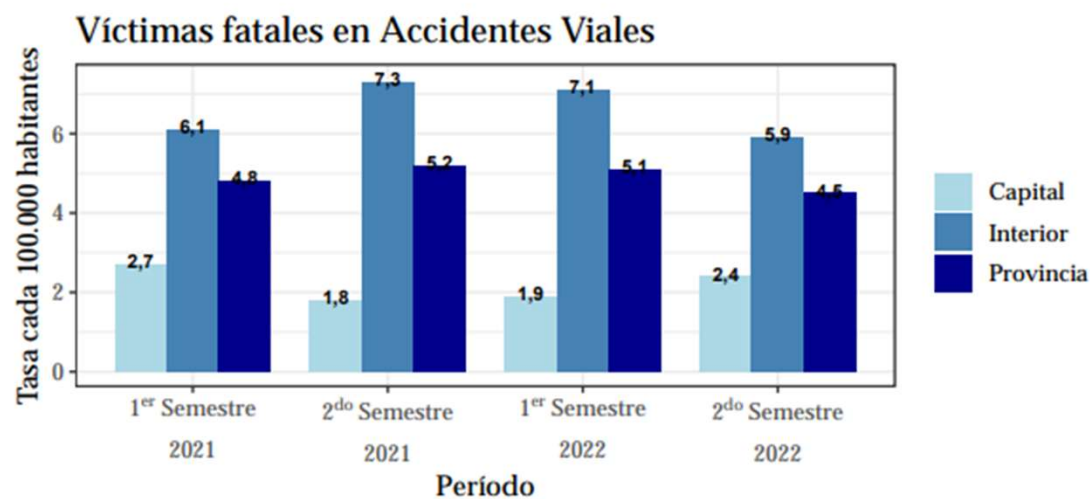
Víctimas fatales en accidentes viales



Fuente: Elaboración propia en base a información del Sistema Nacional de Información Criminal y de la Dirección General de Estadísticas y Censos de la Provincia de Córdoba.

Evolución semestral

	Año 2021						Año 2022					
	1 ^{er} Semestre			2 ^{do} Semestre			1 ^{er} Semestre			2 ^{do} Semestre		
	Hechos	Población	Tasa	Hechos	Población	Tasa	Hechos	Población	Tasa	Hechos	Población	Tasa
Capital	40	1.459.096	2,7	26	1.462.642	1,8	29	1.552.468	1,9	37	1.563.108	2,4
Interior	142	2.329.660	6,1	171	2.344.939	7,3	170	2.380.846	7,1	141	2.400.701	5,9
Provincia	182	3.788.756	4,8	197	3.807.581	5,2	199	3.933.314	5,1	178	3.963.809	4,5



Fuente: Elaboración propia en base a información del Sistema Nacional de Información Criminal y de la Dirección General de Estadísticas y Censos de la Provincia de Córdoba.

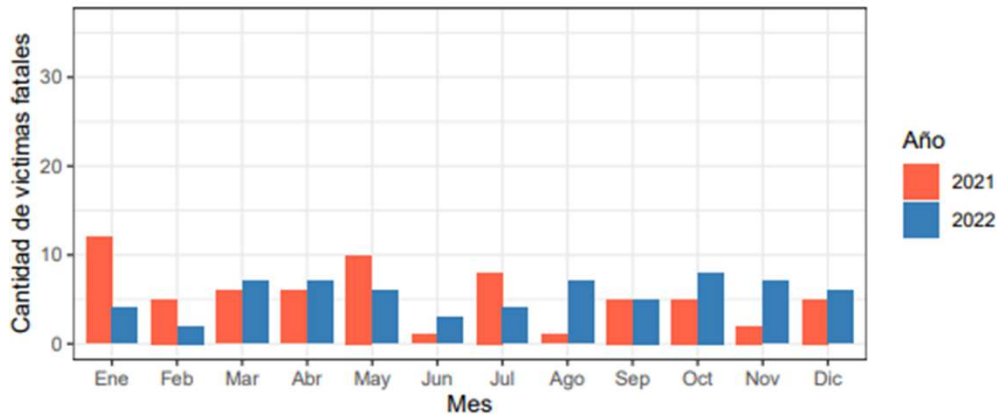
Evolución mensual

Cantidad de muertes viales en la Provincia de Córdoba

Año	Ene	Feb	Mar	Abr	May	Jun	Jul	Ago	Sep	Oct	Nov	Dic
2021	43	28	33	29	26	23	31	33	34	35	31	33
2022	36	24	32	40	42	25	29	35	21	33	30	30

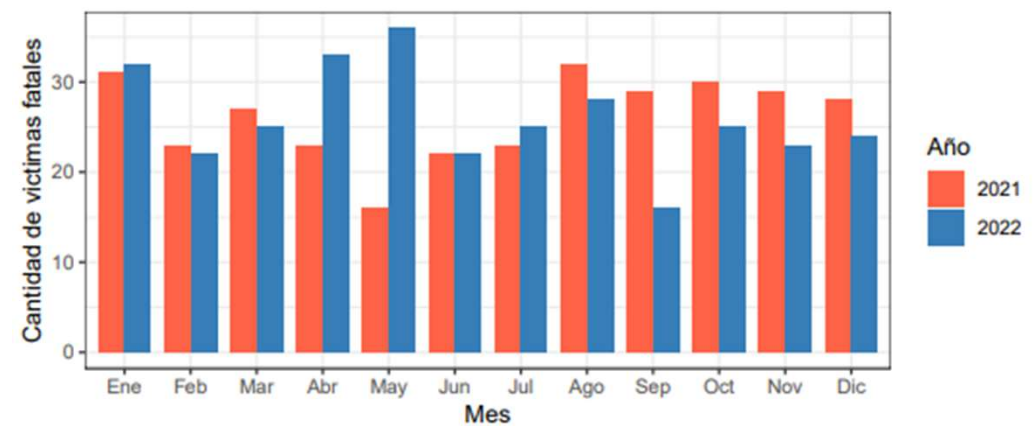
Fuente: Elaboración propia en base a información del Sistema Nacional de Información Criminal y de la Dirección General de Estadísticas y Censos de la Provincia de Córdoba.

Capital



Fuente: Elaboración propia en base a información del Sistema Nacional de Información Criminal y de la Dirección General de Estadísticas y Censos de la Provincia de Córdoba.

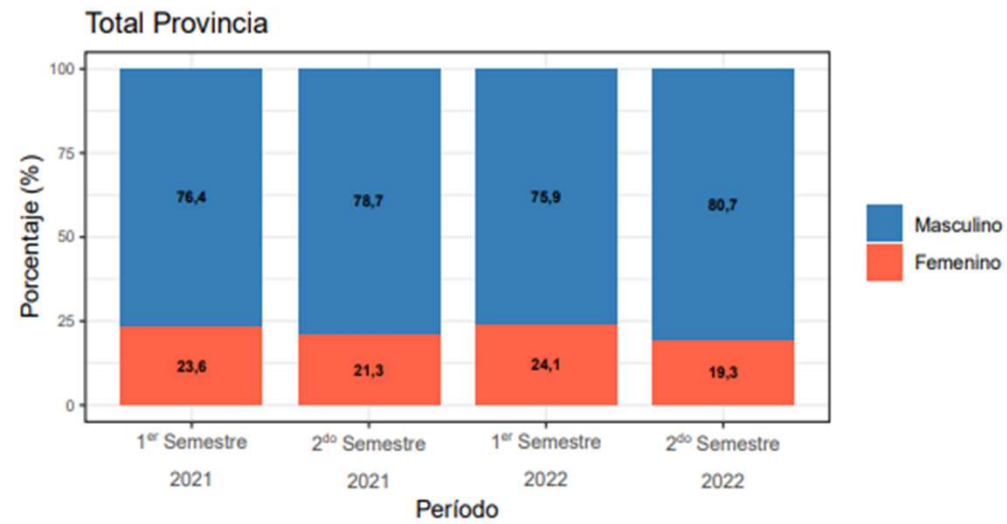
Interior



Fuente: Elaboración propia en base a información del Sistema Nacional de Información Criminal y de la Dirección General de Estadísticas y Censos de la Provincia de Córdoba.

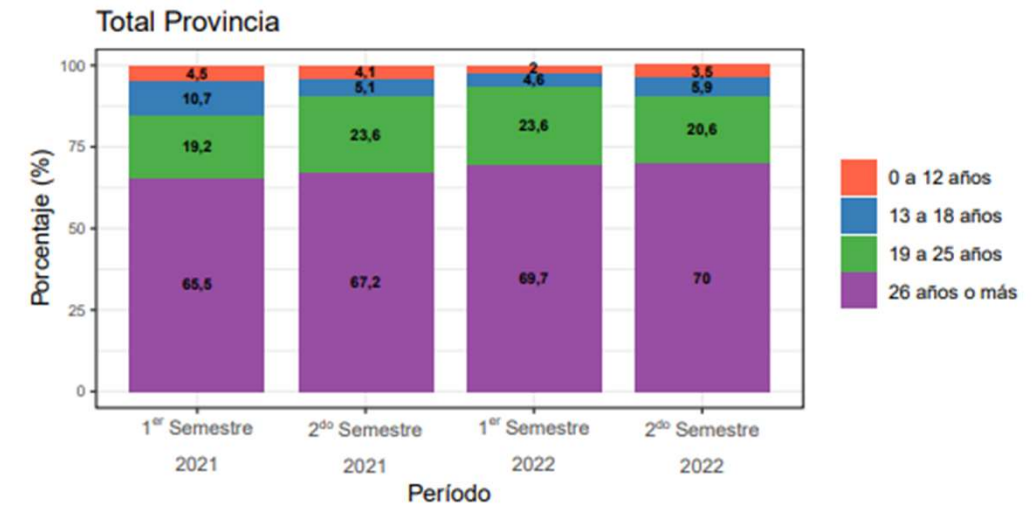
Muertes Viales

Distribución porcentual de las víctimas fatales en accidentes viales según género de la víctima y período



Fuente: Elaboración propia en base a información del Sistema Nacional de Información Criminal.

Distribución porcentual de las víctimas fatales en accidentes viales según edad de la víctima y período

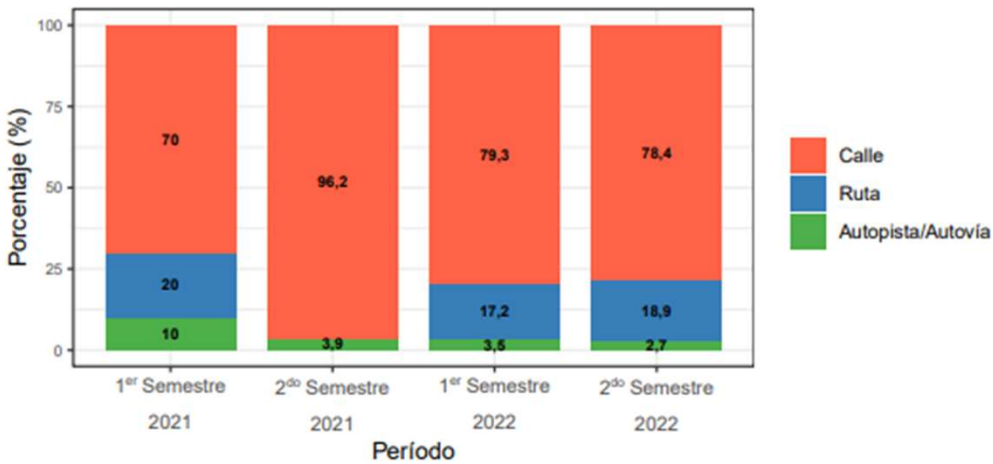


Fuente: Elaboración propia en base a información del Sistema Nacional de Información Criminal.

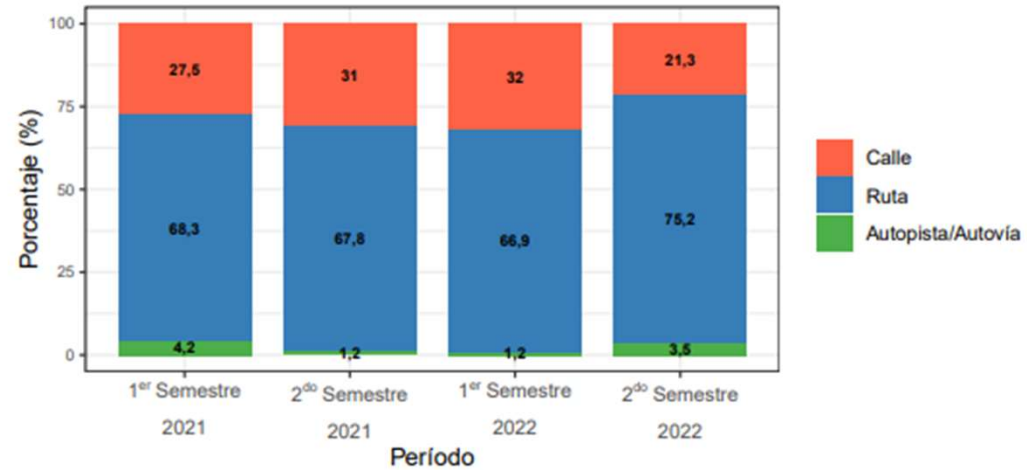
Muertes Viales

Distribución porcentual de las víctimas fatales en accidentes viales según tipo de calzada y período

Capital



Interior



Fuente: Elaboración propia en base a información del Sistema Nacional de Información Criminal.

Fuente: Elaboración propia en base a información del Sistema Nacional de Información Criminal.

Muertes en Accidentes Viales (departamental)

Evolución anual

	Año 2021			Año 2022		
	Hechos	Población	Tasa	Hechos	Población	Tasa
Calamuchita	9	76.820	11,7	11	79.089	13,9
Colón	19	295.371	6,4	27	302.335	8,9
Cruz del Eje	6	66.150	9,1	11	66.826	16,5
Gral. Roca	6	36.587	16,4	1	36.669	2,7
Gral. San Martín	16	157.507	10,2	27	160.396	16,8
Ischilín	6	36.187	16,6	3	36.639	8,2
Juárez Celman	7	73.819	9,5	12	75.029	16,0
Marcos Juárez	14	112.146	12,5	12	112.855	10,6
Minas	0	4.865	0,0	0	4.877	0,0
Pdte. R. Sáenz Peña	6	38.805	15,5	7	39.030	17,9
Pocho	0	5.353	0,0	0	5.351	0,0
Punilla	28	221.029	12,7	17	225.132	7,6
Río Cuarto	38	286.303	13,3	40	290.016	13,8
Río Primero	11	58.551	18,8	16	59.702	26,8
Río Seco	4	15.544	25,7	2	15.760	12,7
Río Segundo	10	115.854	8,6	23	116.960	19,7
San Alberto	7	43.378	16,1	10	43.974	22,7
San Javier	8	62.915	12,7	7	63.795	11,0
San Justo	44	230.439	19,1	34	232.638	14,6
Santa María	22	137.030	16,1	15	141.008	10,6
Sobremonte	0	4.528	0,0	0	4.523	0,0
Tercero Arriba	15	122.633	12,2	13	123.826	10,5
Totoral	13	22.211	58,5	3	22.557	13,3
Tulumba	1	14.154	7,1	3	14.289	21,0
Unión	23	116.499	19,7	17	117.474	14,5
Interior	313	2.354.678	13,3	311	2.390.750	13,0

Hurtos.

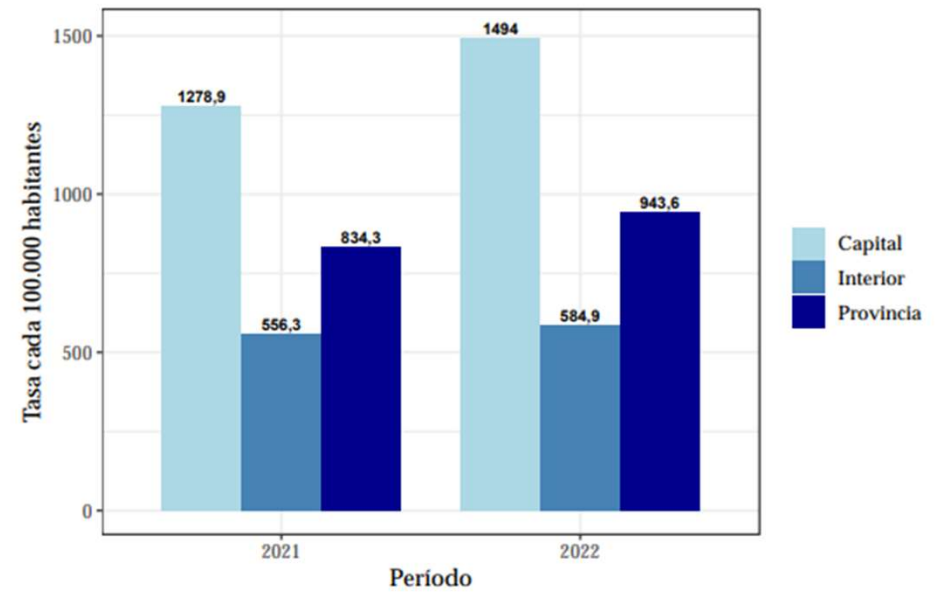
Hurtos

Evolución anual

	Año 2021			Año 2022		
	Hechos	Población	Tasa	Hechos	Población	Tasa
Capital	18.684	1.460.905	1.278,9	23.273	1.557.779	1.494,0
Interior	13.003	2.337.356	556,3	13.984	2.390.748	584,9
Provincia	31.687	3.798.261	834,3	37.257	3.948.528	943,6

Fuente: Elaboración propia en base a información del Sistema Nacional de Información Criminal y de la Dirección General de Estadísticas y Censos de la Provincia de Córdoba.

Hurtos

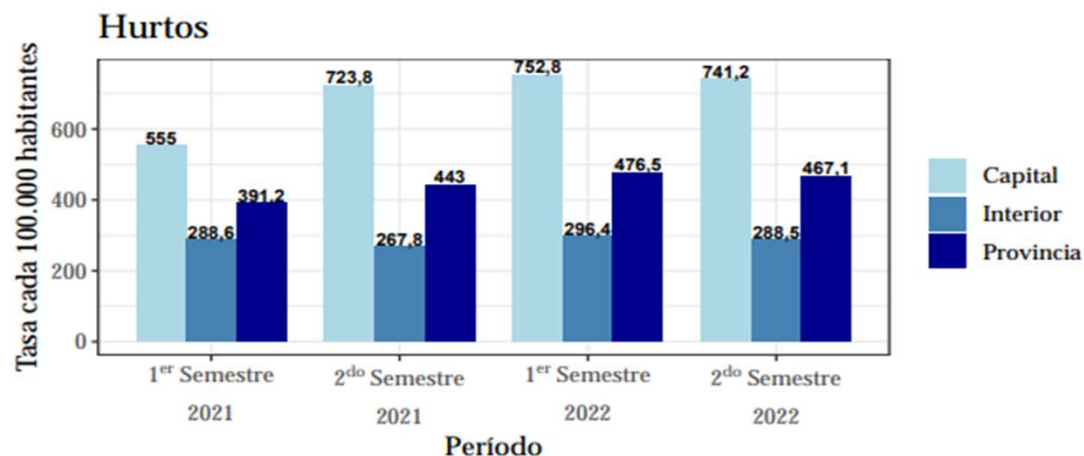


Fuente: Elaboración propia en base a información del Sistema Nacional de Información Criminal y de la Dirección General de Estadísticas y Censos de la Provincia de Córdoba.

Hurtos.

Evolución semestral

	Año 2021						Año 2022					
	1 ^{er} Semestre			2 ^{do} Semestre			1 ^{er} Semestre			2 ^{do} Semestre		
	Hechos	Población	Tasa	Hechos	Población	Tasa	Hechos	Población	Tasa	Hechos	Población	Tasa
Capital	8.098	1.459.096	555,0	10.586	1.462.642	723,8	11.687	1.552.468	752,8	11.586	1.563.108	741,2
Interior	6.723	2.329.660	288,6	6.280	2.344.939	267,8	7.057	2.380.846	296,4	6.927	2.400.701	288,5
Provincia	14.821	3.788.756	391,2	16.866	3.807.581	443,0	18.744	3.933.314	476,5	18.513	3.963.809	467,1



Fuente: Elaboración propia en base a información del Sistema Nacional de Información Criminal y de la Dirección General de Estadísticas y Censos de la Provincia de Córdoba.

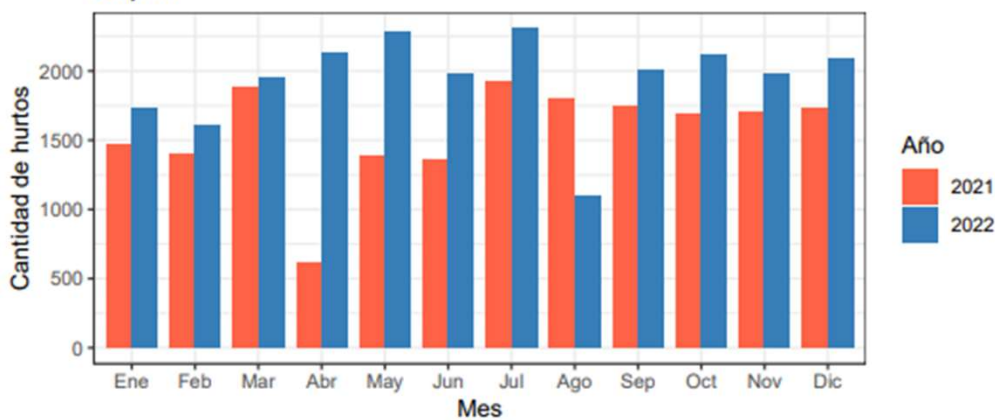
Evolución mensual

Cantidad de hurtos en la Provincia de Córdoba

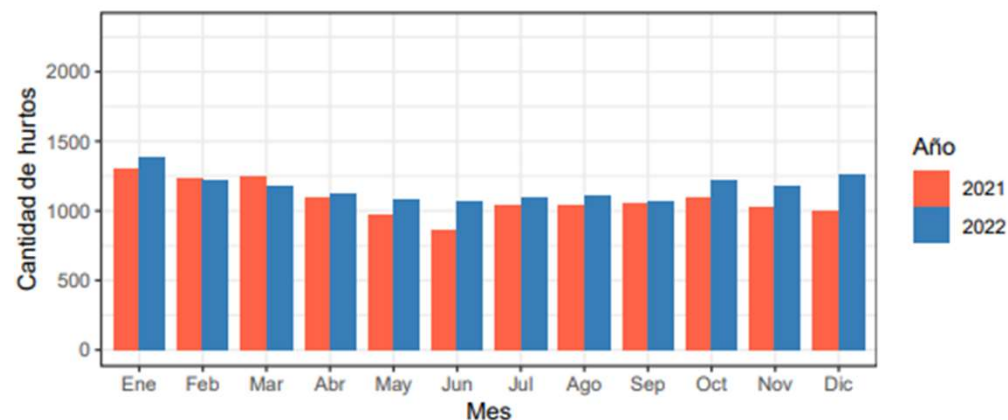
Año	Ene	Feb	Mar	Abr	May	Jun	Jul	Ago	Sep	Oct	Nov	Dic
2021	2777	2643	3123	1700	2359	2219	2971	2844	2794	2792	2733	2732
2022	3127	2823	3130	3256	3368	3040	3404	2203	3063	3337	3158	3348

Fuente: Elaboración propia en base a información del Sistema Nacional de Información Criminal y de la Dirección General de Estadísticas y Censos de la Provincia de Córdoba.

Capital



Interior

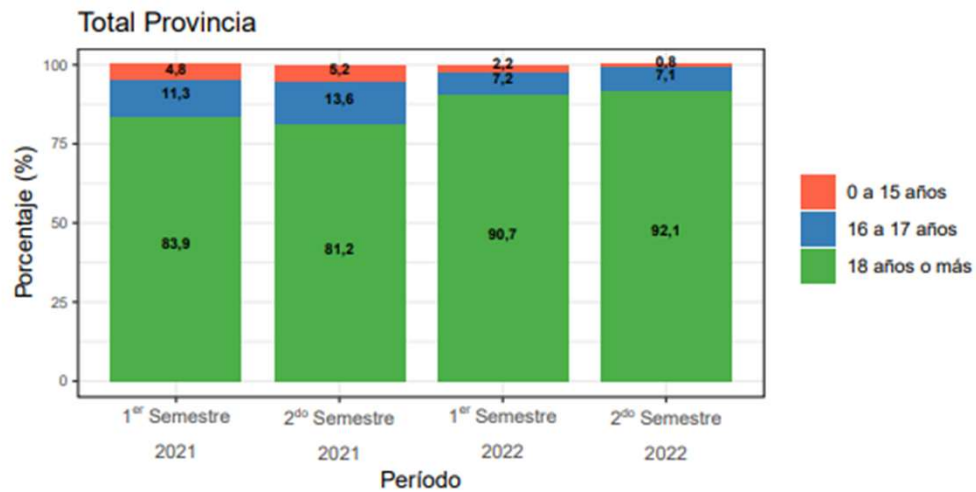


Fuente: Elaboración propia en base a información del Sistema Nacional de Información Criminal y de la Dirección General de Estadísticas y Censos de la Provincia de Córdoba.

Fuente: Elaboración propia en base a información del Sistema Nacional de Información Criminal y de la Dirección General de Estadísticas y Censos de la Provincia de Córdoba.

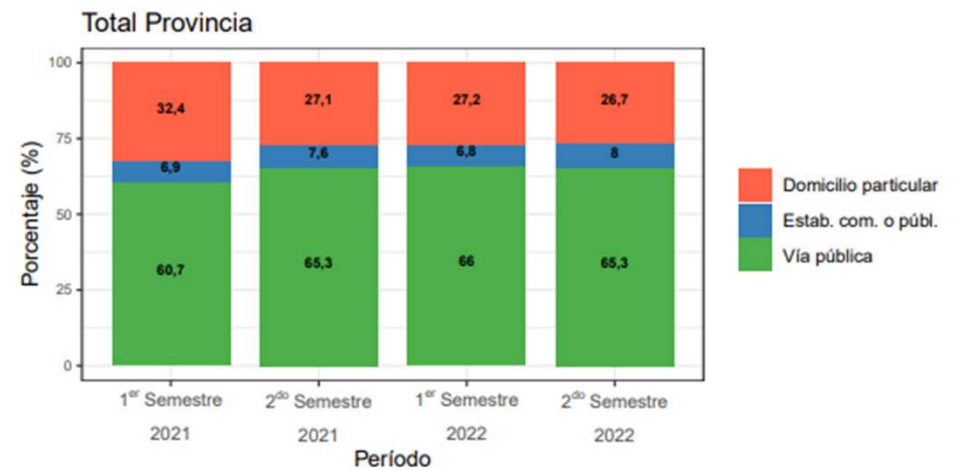
Hurtos.

Distribución porcentual de hurtos con inculpados identificados según edad y período



Fuente: Elaboración propia en base a información del Sistema Nacional de Información Criminal.

Distribución porcentual de hurtos según tipo de lugar donde se produjo el hecho y período



Fuente: Elaboración propia en base a información del Sistema Nacional de Información Criminal.

Hurtos de/a Automotores

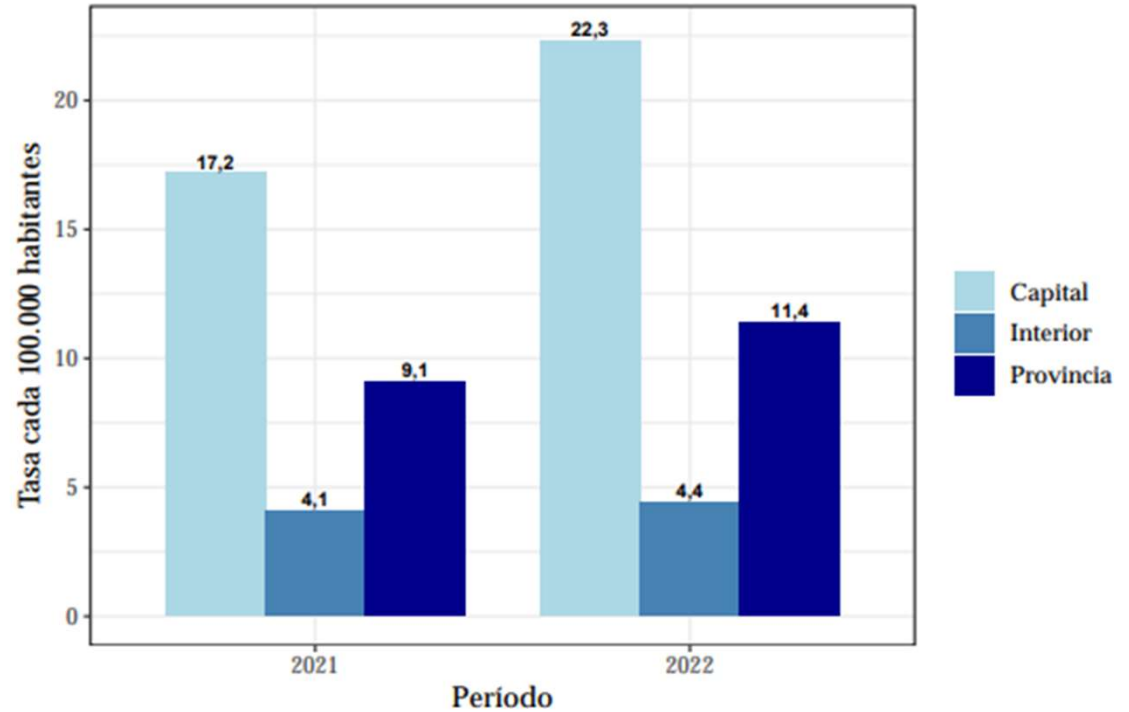
Hurtos de automotores

Evolución anual

	Año 2021			Año 2022		
	Hechos	Población	Tasa	Hechos	Población	Tasa
Capital	252	1.460.905	17,2	348	1.557.779	22,3
Interior	95	2.337.356	4,1	104	2.390.748	4,4
Provincia	347	3.798.261	9,1	452	3.948.528	11,4

Fuente: Elaboración propia en base a información del Sistema Nacional de Información Criminal y de la Dirección General de Estadísticas y Censos de la Provincia de Córdoba.

Hurtos de automotores

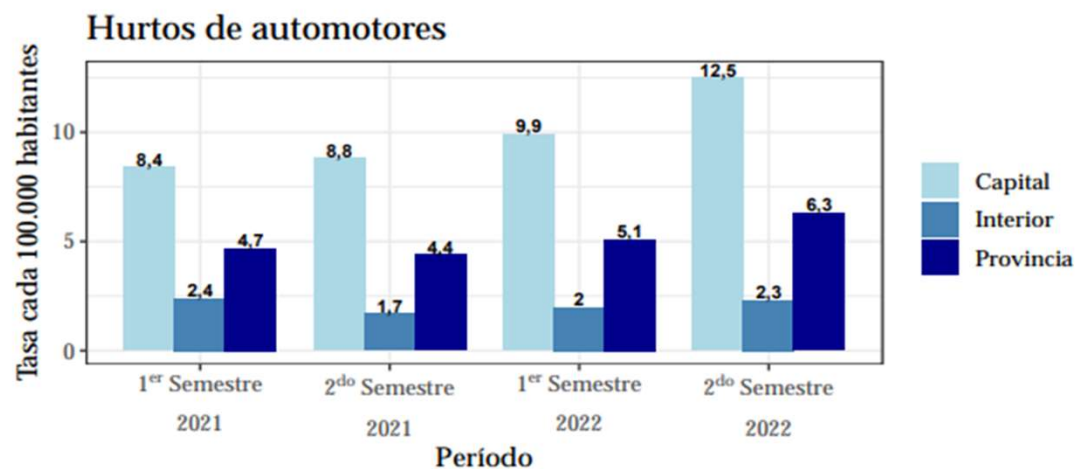


Fuente: Elaboración propia en base a información del Sistema Nacional de Información Criminal y de la Dirección General de

Hurtos de/a Automotores

Evolución semestral

	Año 2021						Año 2022					
	1 ^{er} Semestre			2 ^{do} Semestre			1 ^{er} Semestre			2 ^{do} Semestre		
	Hechos	Población	Tasa	Hechos	Población	Tasa	Hechos	Población	Tasa	Hechos	Población	Tasa
Capital	123	1.459.096	8,4	129	1.462.642	8,8	153	1.552.468	9,9	195	1.563.108	12,5
Interior	55	2.329.660	2,4	40	2.344.939	1,7	48	2.380.846	2,0	56	2.400.701	2,3
Provincia	178	3.788.756	4,7	169	3.807.581	4,4	201	3.933.314	5,1	251	3.963.809	6,3



Fuente: Elaboración propia en base a información del Sistema Nacional de Información Criminal y de la Dirección General de Estadísticas y Censos de la Provincia de Córdoba.

Hurtos de/a Automotores

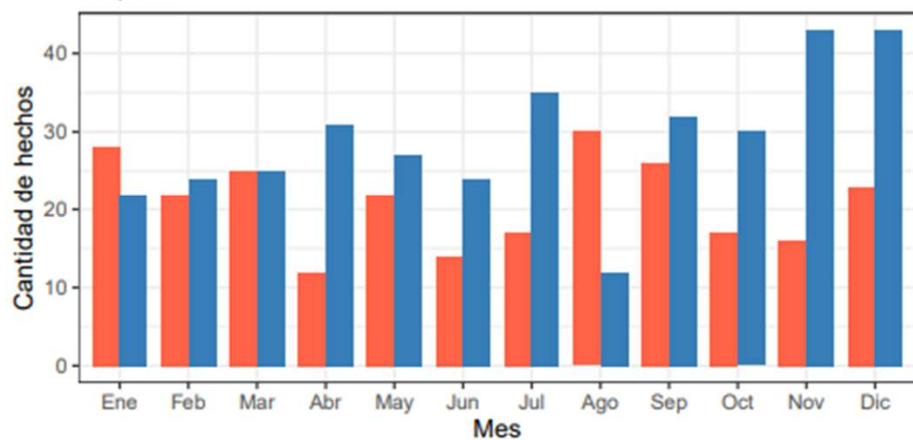
Evolución mensual

Cantidad de hurtos de automotores en la Provincia de Córdoba

Año	Ene	Feb	Mar	Abr	May	Jun	Jul	Ago	Sep	Oct	Nov	Dic
2021	39	42	34	15	29	19	23	34	28	27	23	34
2022	33	35	31	39	30	33	47	19	38	41	51	55

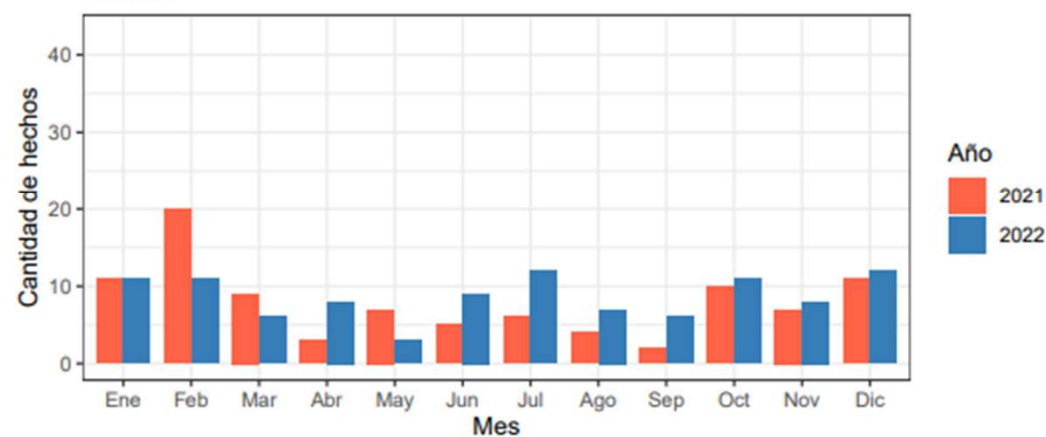
Fuente: Elaboración propia en base a información del Sistema Nacional de Información Criminal y de la Dirección General de

Capital



Fuente: Elaboración propia en base a información del Sistema Nacional de Información Criminal y de la Dirección General de Estadísticas y Censos de la Provincia de Córdoba.

Interior



Fuente: Elaboración propia en base a información del Sistema Nacional de Información Criminal y de la Dirección General de Estadísticas y Censos de la Provincia de Córdoba.

Hurtos (departamental)

Evolución anual

	Año 2021			Año 2022		
	Hechos	Población	Tasa	Hechos	Población	Tasa
Calamuchita	419	76.820	545,4	479	79.089	605,6
Colón	1.806	295.371	611,4	2.067	302.335	683,7
Cruz del Eje	564	66.150	852,6	521	66.826	779,6
Gral. Roca	181	36.587	494,7	240	36.669	654,5
Gral. San Martín	788	157.507	500,3	948	160.396	591,0
Ischilín	257	36.187	710,2	329	36.639	898,0
Juárez Celman	337	73.819	456,5	343	75.029	457,2
Marcos Juárez	200	112.146	178,3	287	112.855	254,3
Minas	25	4.865	513,9	15	4.877	307,6
Pdte. R. Sáenz Peña	215	38.805	554,1	180	39.030	461,2
Pocho	18	5.353	336,3	25	5.351	467,2
Punilla	2.170	221.029	981,8	2.128	225.132	945,2
Río Cuarto	1.594	286.303	556,8	1.718	290.016	592,4
Río Primero	291	58.551	497,0	210	59.702	351,7
Río Seco	89	15.544	572,6	107	15.760	678,9
Río Segundo	950	115.854	820,0	1.374	116.960	1.174,8
San Alberto	284	43.378	654,7	225	43.974	511,7
San Javier	194	62.915	308,4	128	63.795	200,6
San Justo	1.111	230.439	482,1	997	232.638	428,6
Santa María	656	137.030	478,7	740	141.008	524,8
Sobremonte	11	4.528	242,9	12	4.523	265,3
Tercero Arriba	205	122.633	167,2	196	123.826	158,3
Totoral	143	22.211	643,8	173	22.557	766,9
Tulumba	38	14.154	268,5	34	14.289	237,9
Unión	457	116.499	392,3	508	117.474	432,4
Interior	13.003	2.354.678	552,2	13.984	2.390.750	584,9

Fuente: Elaboración propia en base a información del Sistema Nacional de Información Criminal y de la Dirección General de Estadísticas y Censos de la Provincia de Córdoba.

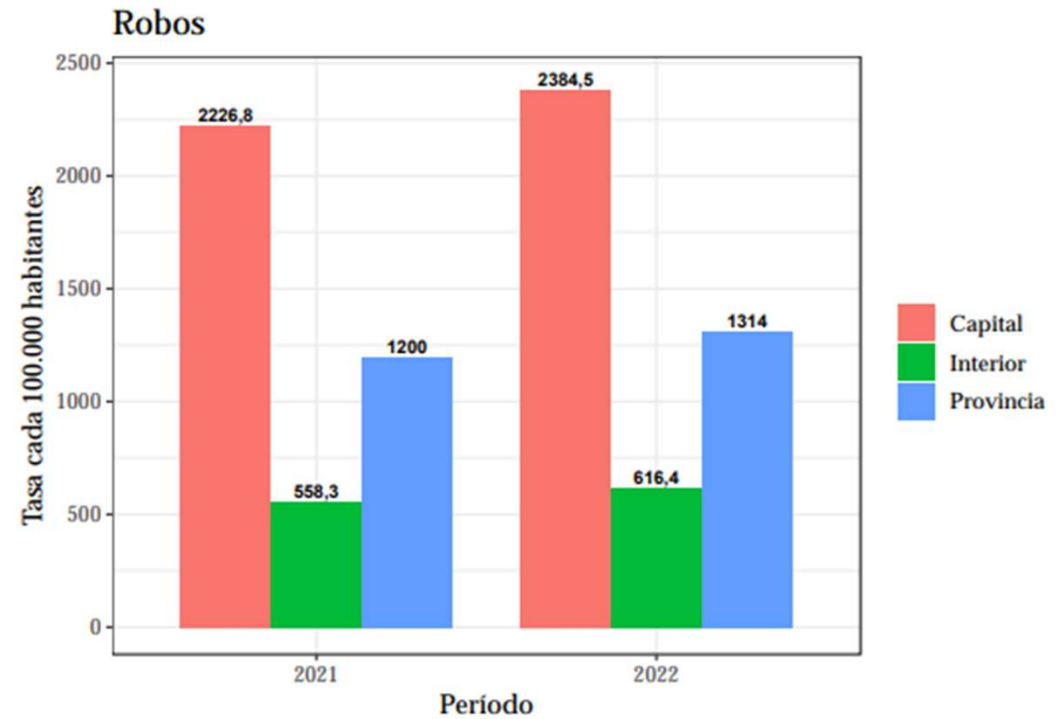
Robos

Robos

Evolución anual

	Año 2021			Año 2022		
	Hechos	Población	Tasa	Hechos	Población	Tasa
Capital	32.531	1.460.905	2.226,8	37.146	1.557.779	2.384,5
Interior	13.050	2.337.356	558,3	14.736	2.390.748	616,4
Provincia	45.581	3.798.261	1.200,0	51.882	3.948.528	1.314,0

Fuente: Elaboración propia en base a información del Sistema Nacional de Información Criminal y de la Dirección General de Estadísticas y Censos de la Provincia de Córdoba.

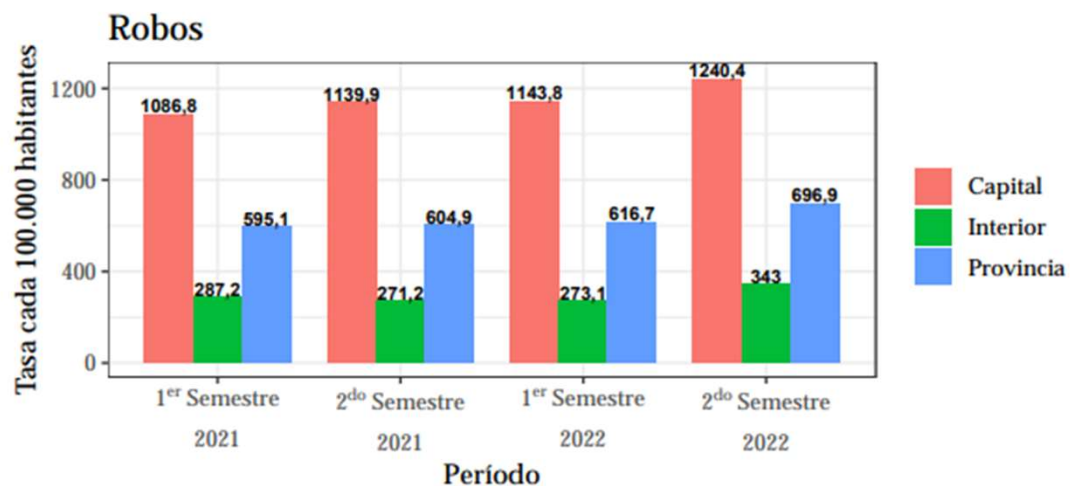


Fuente: Elaboración propia en base a información del Sistema Nacional de Información Criminal y de la Dirección General de Estadísticas y Censos de la Provincia de Córdoba.

Robos

Evolución semestral

	Año 2021						Año 2022					
	1 ^{er} Semestre			2 ^{do} Semestre			1 ^{er} Semestre			2 ^{do} Semestre		
	Hechos	Población	Tasa	Hechos	Población	Tasa	Hechos	Población	Tasa	Hechos	Población	Tasa
Capital	15.858	1.459.096	1.086,8	16.673	1.462.642	1.139,9	17.757	1.552.468	1.143,8	19.389	1.563.108	1.240,4
Interior	6.690	2.329.660	287,2	6.360	2.344.939	271,2	6.501	2.380.846	273,1	8.235	2.400.701	343,0
Provincia	22.548	3.788.756	595,1	23.033	3.807.581	604,9	24.258	3.933.314	616,7	27.624	3.963.809	696,9



Fuente: Elaboración propia en base a información del Sistema Nacional de Información Criminal y de la Dirección General de Estadísticas y Censos de la Provincia de Córdoba.

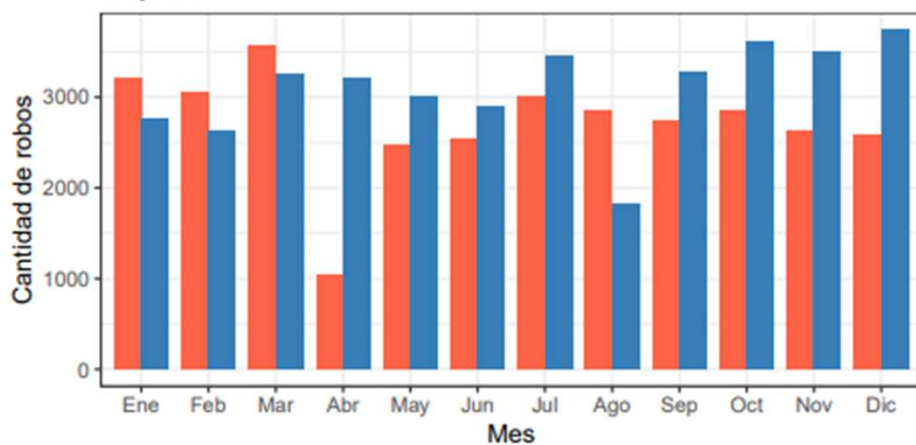
Evolución mensual

Cantidad de robos en la Provincia de Córdoba

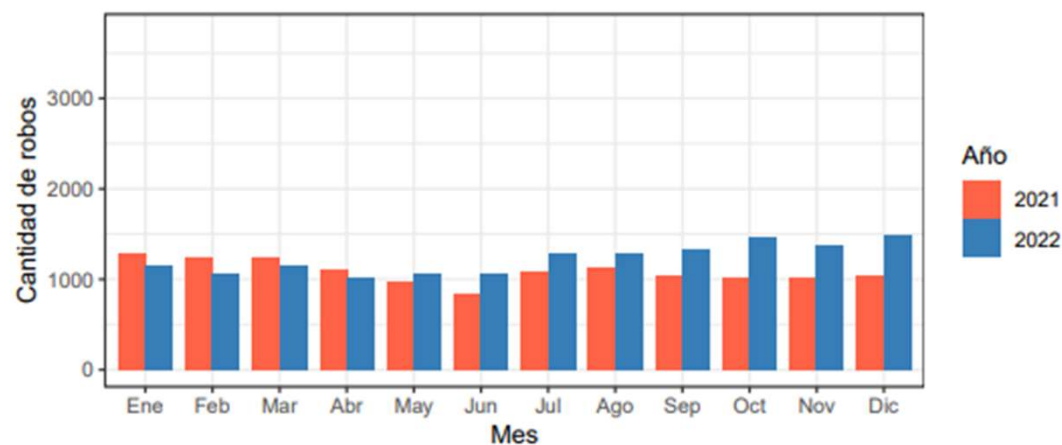
Año	Ene	Feb	Mar	Abr	May	Jun	Jul	Ago	Sep	Oct	Nov	Dic
2021	4486	4300	4804	2145	3434	3379	4107	3997	3791	3869	3651	3618
2022	3914	3700	4398	4233	4062	3951	4730	3103	4606	5069	4878	5238

Fuente: Elaboración propia en base a información del Sistema Nacional de Información Criminal y de la Dirección General de Estadísticas y Censos de la Provincia de Córdoba.

Capital



Interior



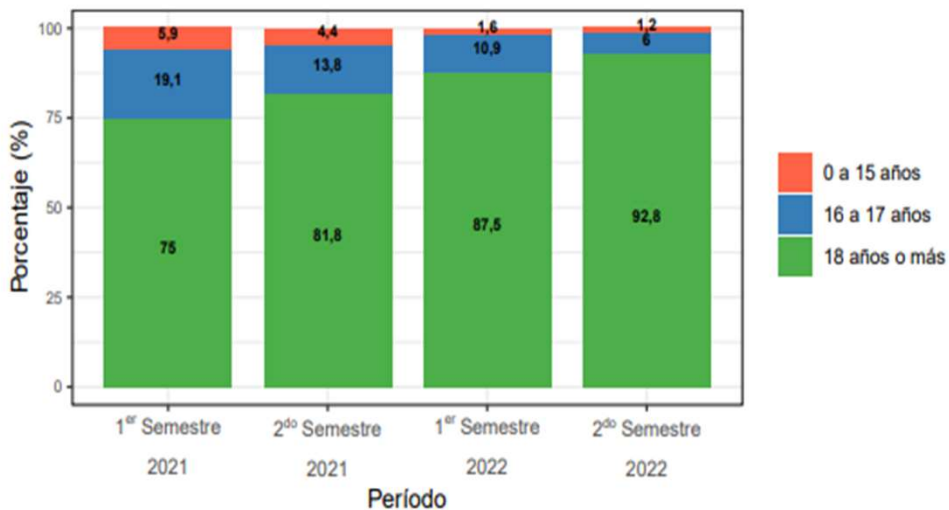
Fuente: Elaboración propia en base a información del Sistema Nacional de Información Criminal y de la Dirección General de Estadísticas y Censos de la Provincia de Córdoba.

Robos

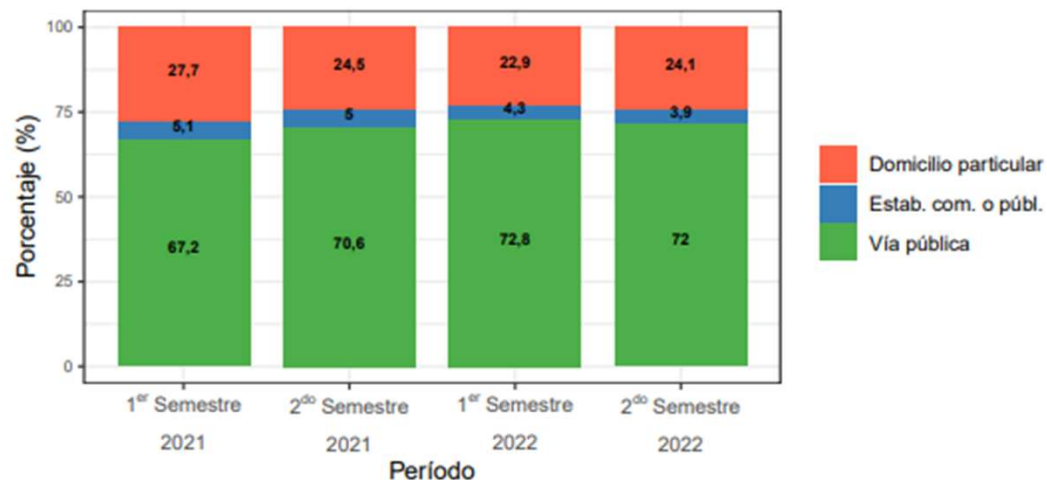
Distribución porcentual de robos con inculpados identificados según edad y período

Distribución porcentual de robos según tipo de lugar donde se produjo el hecho y período

Total Provincia



Total Provincia



Fuente: Elaboración propia en base a información del Sistema Nacional de Información Criminal.

Robos de/a Automotores

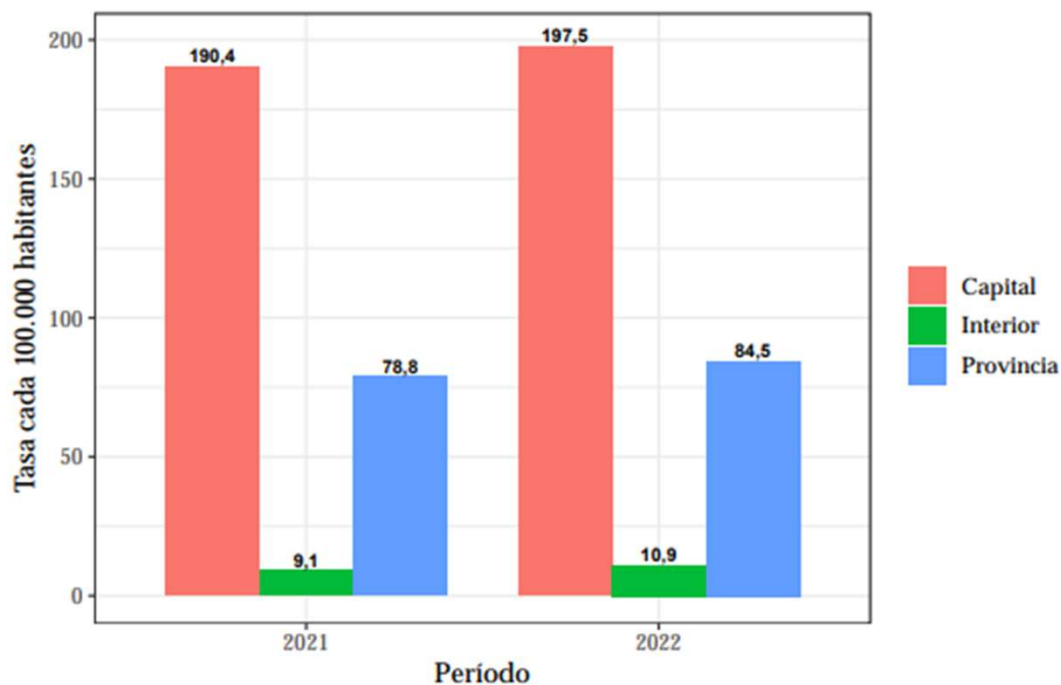
Robos de automotores

Evolución anual

	Año 2021			Año 2022		
	Hechos	Población	Tasa	Hechos	Población	Tasa
Capital	2.781	1.460.905	190,4	3.076	1.557.779	197,5
Interior	212	2.337.356	9,1	261	2.390.748	10,9
Provincia	2.993	3.798.261	78,8	3.337	3.948.528	84,5

Fuente: Elaboración propia en base a información del Sistema Nacional de Información Criminal y de la Dirección General de Estadísticas y Censos de la Provincia de Córdoba.

Robos de automotores

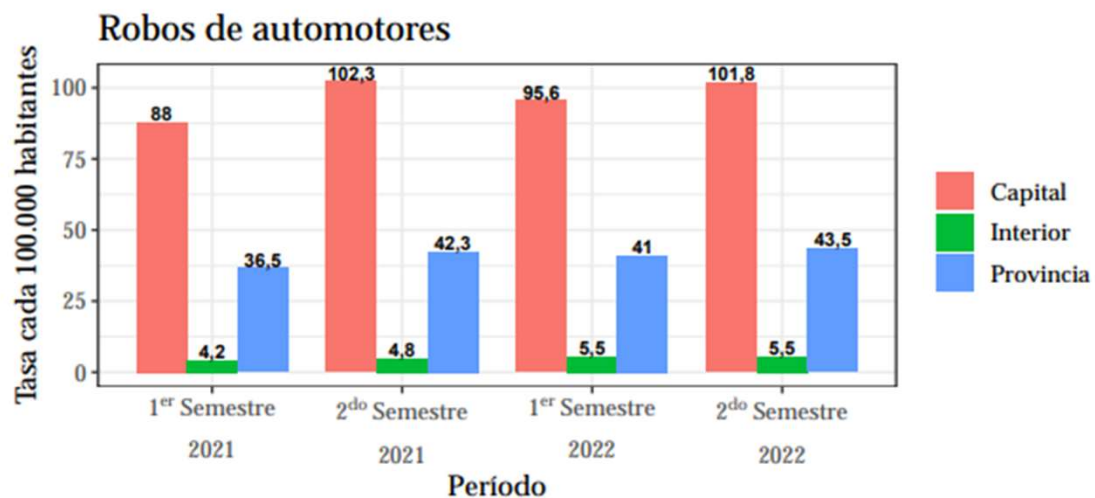


Fuente: Elaboración propia en base a información del Sistema Nacional de Información Criminal y de la Dirección General de Estadísticas y Censos de la Provincia de Córdoba.

Robos de/a Automotores

Evolución semestral

	Año 2021						Año 2022					
	1 ^{er} Semestre			2 ^{do} Semestre			1 ^{er} Semestre			2 ^{do} Semestre		
	Hechos	Población	Tasa	Hechos	Población	Tasa	Hechos	Población	Tasa	Hechos	Población	Tasa
Capital	1.284	1.459.096	88,0	1.497	1.462.642	102,3	1.484	1.552.468	95,6	1.592	1.563.108	101,8
Interior	99	2.329.660	4,2	113	2.344.939	4,8	130	2.380.846	5,5	131	2.400.701	5,5
Provincia	1.383	3.788.756	36,5	1.610	3.807.581	42,3	1.614	3.933.314	41,0	1.723	3.963.809	43,5



Fuente: Elaboración propia en base a información del Sistema Nacional de Información Criminal y de la Dirección General de Estadísticas y Censos de la Provincia de Córdoba.

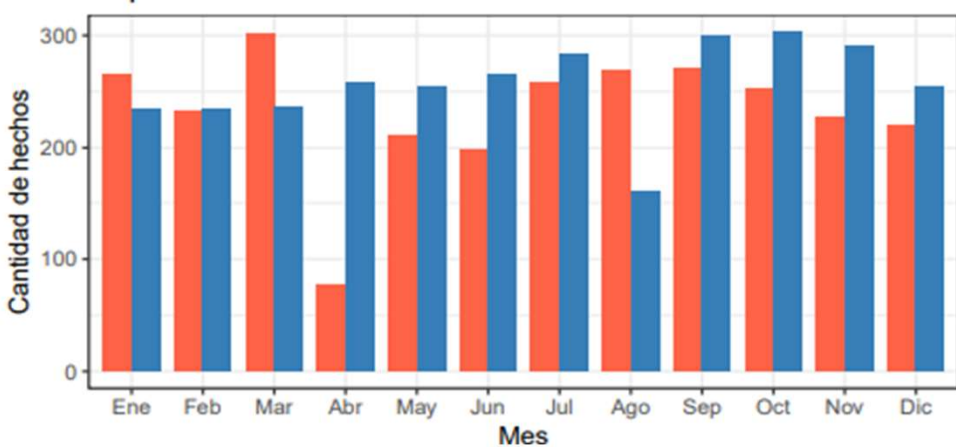
Evolución mensual

Cantidad de robos de automotores en la Provincia de Córdoba

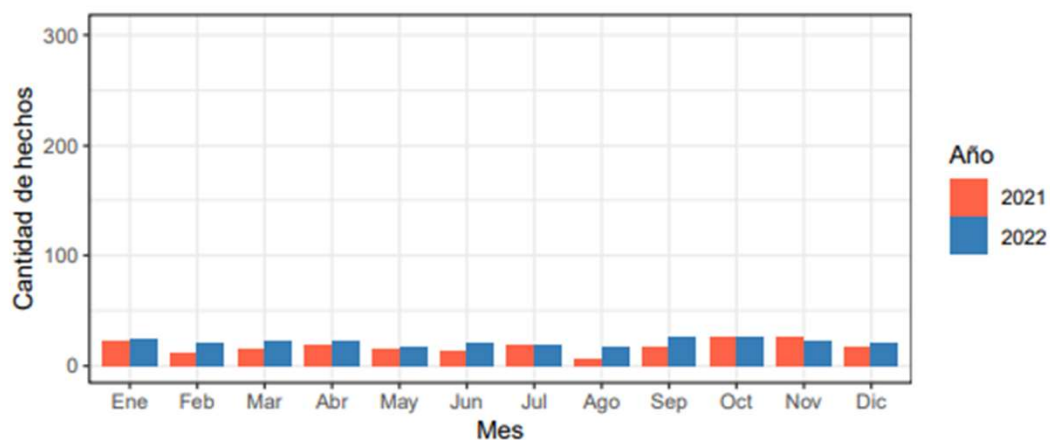
Año	Ene	Feb	Mar	Abr	May	Jun	Jul	Ago	Sep	Oct	Nov	Dic
2021	287	244	317	96	226	213	277	274	288	280	254	237
2022	260	256	259	281	273	285	303	179	326	329	312	274

Fuente: Elaboración propia en base a información del Sistema Nacional de Información Criminal y de la Dirección General de Estadísticas y Censos de la Provincia de Córdoba.

Capital



Interior



Fuente: Elaboración propia en base a información del Sistema Nacional de Información Criminal y de la Dirección General de Estadísticas y Censos de la Provincia de Córdoba.

Robos (departamental)

Evolución anual

	Año 2021			Año 2022		
	Hechos	Población	Tasa	Hechos	Población	Tasa
Calamuchita	770	76.820	1.002,3	980	79.089	1.239,1
Colón	3.982	295.371	1.348,1	4.719	302.335	1.560,9
Cruz del Eje	1.064	66.150	1.608,5	1.047	66.826	1.566,8
Gral. Roca	297	36.587	811,8	325	36.669	886,3
Gral. San Martín	1.581	157.507	1.003,8	1.967	160.396	1.226,3
Ischilín	356	36.187	983,8	465	36.639	1.269,1
Juárez Celman	463	73.819	627,2	534	75.029	711,7
Marcos Juárez	370	112.146	329,9	477	112.855	422,7
Minas	33	4.865	678,3	23	4.877	471,6
Pdte. R. Sáenz Peña	313	38.805	806,6	270	39.030	691,8
Pocho	49	5.353	915,4	54	5.351	1.009,2
Punilla	4.769	221.029	2.157,6	4.169	225.132	1.851,8
Río Cuarto	3.714	286.303	1.297,2	4.295	290.016	1.481,0
Río Primero	509	58.551	869,3	458	59.702	767,1
Río Seco	116	15.544	746,3	158	15.760	1.002,5
Río Segundo	1.812	115.854	1.564,0	2.546	116.960	2.176,8
San Alberto	456	43.378	1.051,2	362	43.974	823,2
San Javier	277	62.915	440,3	195	63.795	305,7
San Justo	1.734	230.439	752,5	1.564	232.638	672,3
Santa María	1.724	137.030	1.258,1	2.406	141.008	1.706,3
Sobremonte	12	4.528	265,0	14	4.523	309,5
Tercero Arriba	441	122.633	359,6	396	123.826	319,8
Totoral	265	22.211	1.193,1	305	22.557	1.352,1
Tulumba	68	14.154	480,4	65	14.289	454,9
Unión	878	116.499	753,7	926	117.474	788,3
Interior	26.053	2.354.678	1.106,4	28.720	2.390.750	1.201,3

Fuente: Elaboración propia en base a información del Sistema Nacional de Información Criminal y de la Dirección General de Estadísticas y Censos de la Provincia de Córdoba.



OBSERVATORIO DE ESTUDIOS SOBRE CONVIVENCIA Y SEGURIDAD CIUDADANA



Universidad
Nacional
Villa María

Instituto Académico
Pedagógico de Ciencias
Sociales



Facultad de
Psicología
UNIVERSIDAD NACIONAL DE CÓRDOBA



MAESTRÍA EN
ESTADÍSTICA
APLICADA



Observatorio de Estudios sobre Convivencia y Seguridad Ciudadana
www.oecseg.org.ar